

Postes de relevage —

Minilift S

KESSEL

Le nouveau petit poste de relevage

Mini-format. Méga-puissant.

Avec le poste *Minilift S* pour eaux grises, tout devient possible.



Made in Germany

www.kessel.fr

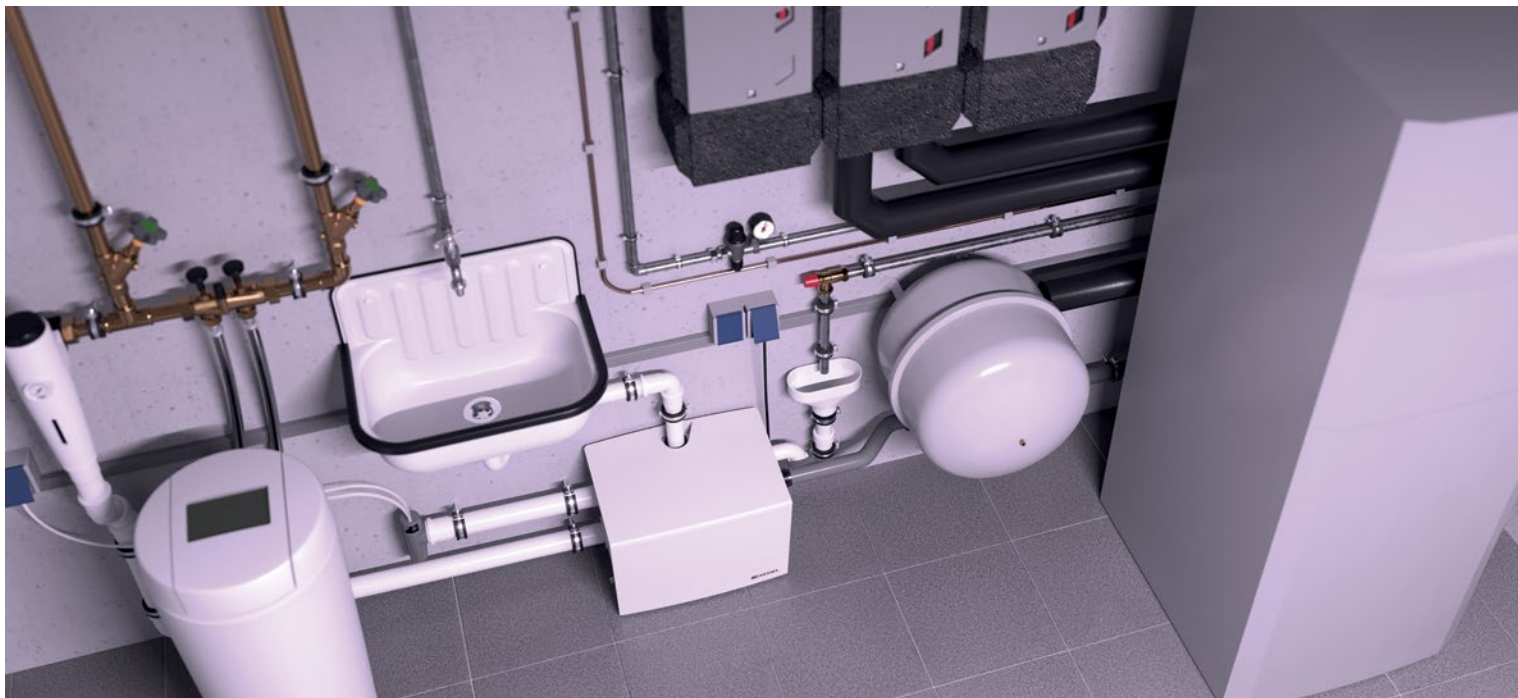
Domaines d'application

De multiples talents

Un poste qui ne manque pas d'atouts : grâce à son petit format, le *Minilift S* se faufile partout et séduit dans de nombreux secteurs grâce à sa puissance. Les possibilités de raccordement et d'arrivée variables en font un poste eaux grises peu encombrant, aux multiples talents. Dans quelles situations le poste peut-il exploiter pleinement ses atouts ? Voici quelques exemples :



Efficace : le poste *Minilift S* est la solution pratique pour évacuer les eaux usées de la machine à laver et de l'évier dans la buanderie.



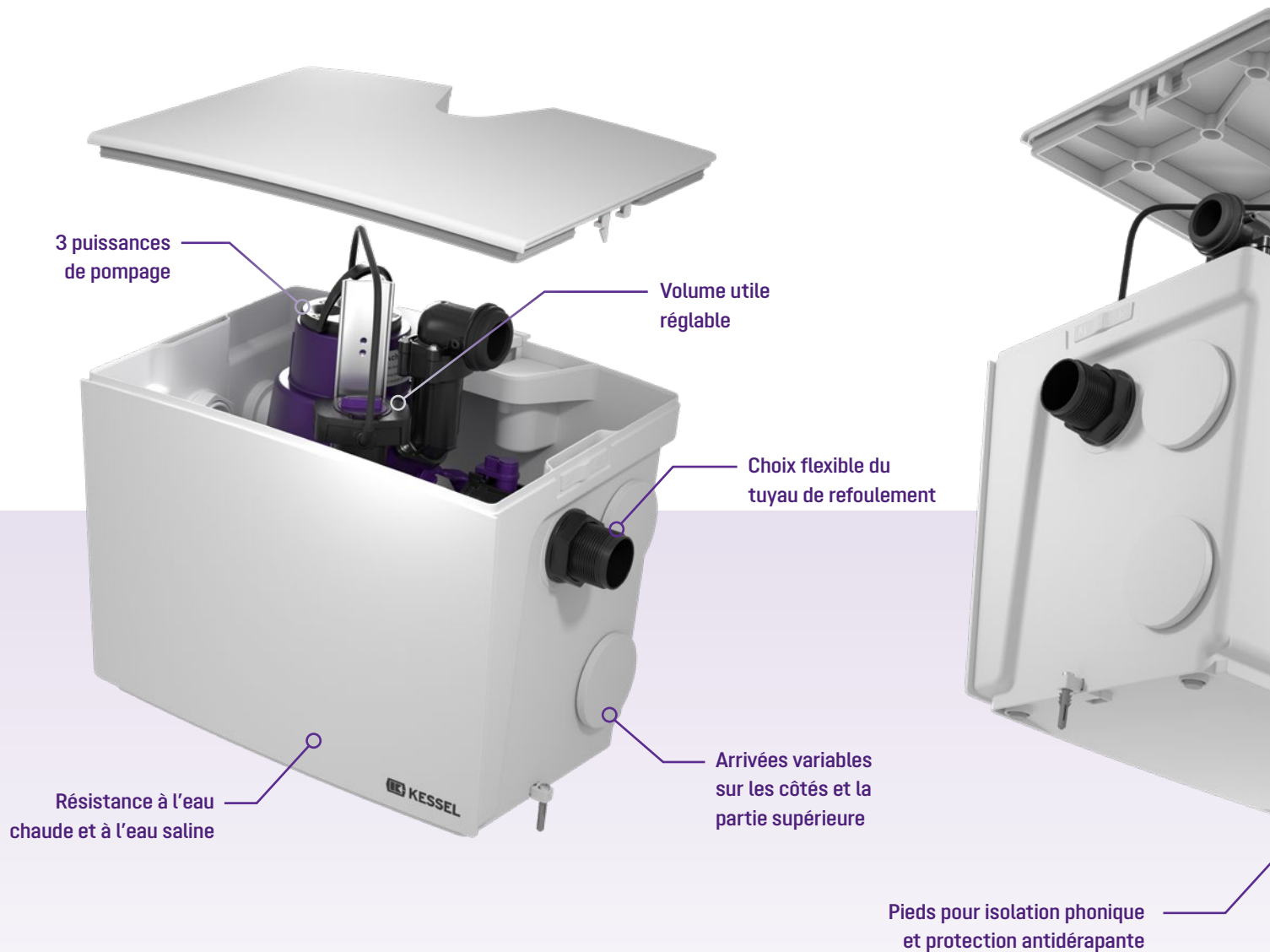
Le *Minilift S* révèle ses atouts fonctionnels dans les locaux techniques. Il est possible d'y raccorder sans problème un adoucisseur, un filtre à contre-courant ou un système de chauffage.



Le *Minilift S* est idéal pour les petites salles de bains en sous-sol notamment lors de travaux de rénovation ou d'aménagements.



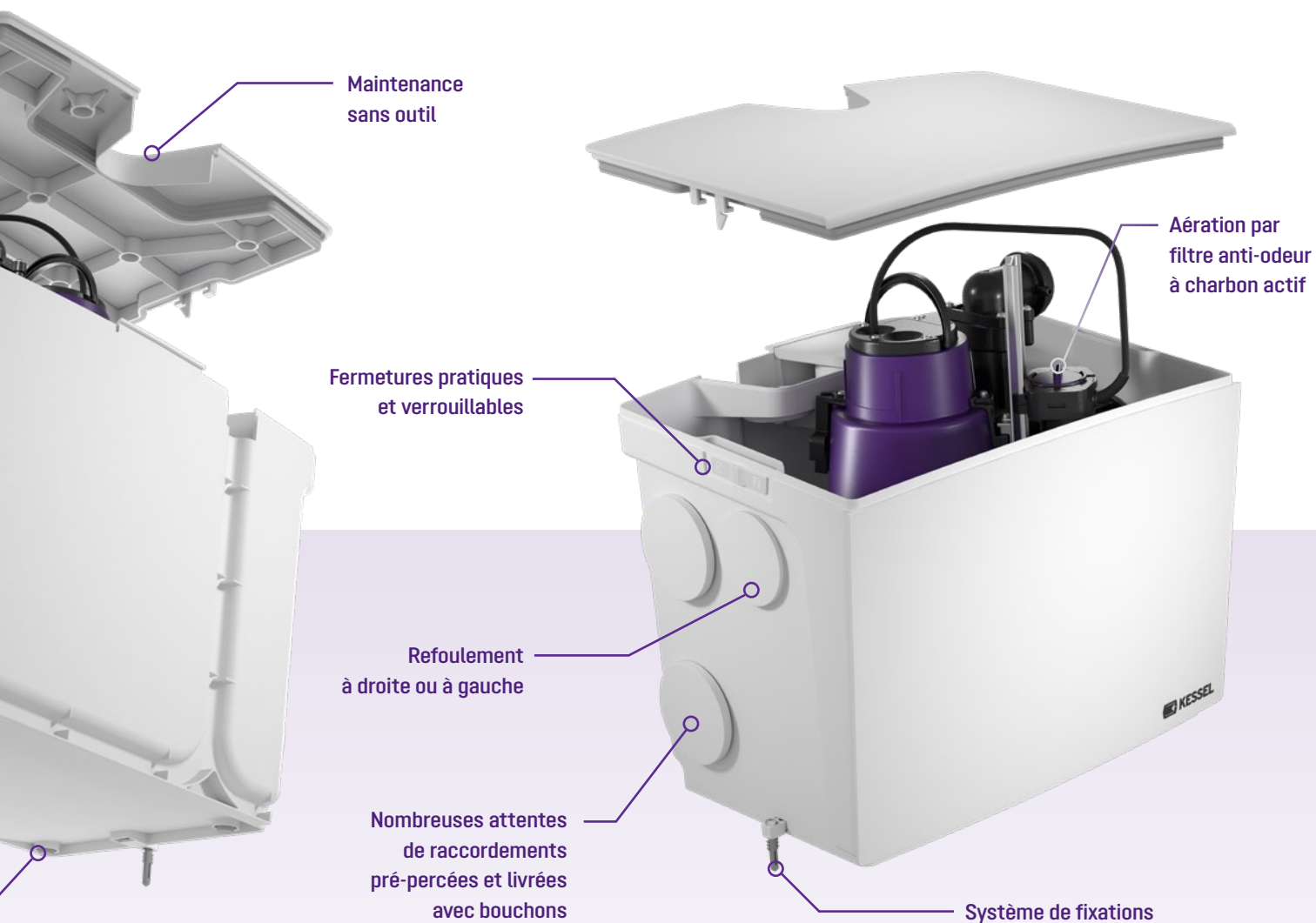
Idéalement adapté pour les espaces restreints sous éviers



Possibilités à 360° avec le *Minilift S*

Extrêmement polyvalent

De petites dimensions, de grandes possibilités : le petit poste de relevage *Minilift S* prêt au raccordement et destiné aux eaux usées sans matières fécales est adapté à une vidange des eaux usées de différents équipements sanitaires comme par ex. un évier, un lave-vaisselle ou une douche.



Découvrez en plus sur le *Minilift S* :

Avantages du produit

➤ Page 6 :

Produits

➤ Page 10

Pompes

➤ Page 11



découvrir en ligne

www.kessel.fr

Volume utile réglable

Extrêmement efficace

Le flotteur réglable en hauteur du *Minilift S* peut être fixé sur deux positions différentes. Il est possible ainsi d'adapter le volume utile à la quantité d'eaux usées générée. L'avantage est le suivant : vous pouvez choisir le niveau de remplissage à partir duquel le poste de relevage commence à pomper.

Pilotage par flotteur
réglable en hauteur



Arrivées & raccordements

Une liberté maximale

Évier, lave-vaisselle ou douche : malgré ses dimensions réduites, le *Minilift S* est adapté à de nombreuses situations. Il peut compter à cet effet sur cinq possibilités de raccordement pour l'arrivée, celles-ci se trouvant sur les côtés ainsi que sur la partie supérieure. La conduite de refoulement peut être montée à droite ou à gauche.



Résistance à l'eau chaude et à l'eau saline

Extrêmement résistant

Une machine à laver doit être raccordée au poste de relevage ? Ou vous avez un adoucisseur dans votre maison ? Pas de problème ! Le *Minilift S* peut être équipé de pompes résistant aussi bien à l'eau chaude qu'aux eaux salines de régénérations.





Pose

Extrêmement simple

Le montage du *Minilift S* est aussi simple que pratique. La pompe livrée prête au raccordement et les éléments prémontés permettent d'économiser du temps et donc de l'argent lors du montage.

Avantages

- + Pompe prête au raccordement
- + Montage simple et rapide de tous les composants sans outil ni perçage
- + Couvercle avec joint fixe
- + Dispositif anti-retour côté pression intégré en usine

Maintenance

Une tranquillité d'esprit maximale

D'un côté, il y a l'achat et l'installation, de l'autre la maintenance et le fonctionnement. Grâce à des dispositifs de verrouillage soigneusement élaborés et des mécanismes intelligents, il est très facile de maintenir le *Minilift S* en parfait état de fonctionnement.

Avantages

- + Verrouillage pour une ouverture du couvercle sans outil
- + Accès à la cuve en toute facilité sans avoir à démonter les composants ou les conduites
- + Ouverture à une main pour pompe et dispositif anti-retour
- + Nettoyage de l'ensemble des composants en toute facilité



Poste de relevage *Minilift S*

pour pose hors-sol à l'abri du gel



Le poste de relevage *Minilift S* prêt au raccordement, convient à la vidange des eaux usées domestiques, idéal pour le raccordement de la douche, de la baignoire, du lavabo, de l'évier, du lave-vaisselle ou de la machine à laver.

Nature des eaux usées : sans matières fécales

Situation de montage : pose hors-sol à l'abri du gel

Modèle :

Type de poste : poste simple

Commande de la pompe : Pilotage par flotteur

Dispositif anti-retour : intégré

Resistant :

- résistant aux fluides salins,
- aux eaux usées en provenance des adoucisseurs
- et aux eaux de condensation des chaudières

Possibilités de raccordement du refoulement :

filetage 1 1/2", jonction PVC collée, adaptateur à clipser

Ventilation : filtre à charbon actif

Longueur du câble : 5 mètres

État à la livraison : prêt au raccordement

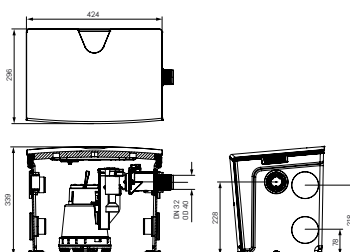
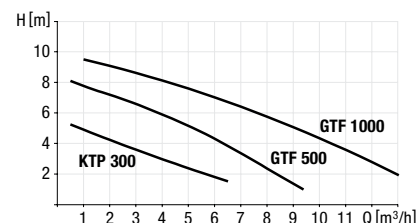


Fig. : réf. 28561

Pompe	Raccord au réseau	Réf.	GP
Pompe submersible KTP 300			
KTP 300	230 V	28 561	20
KTP 300 résistant	230 V	28 561C	20
Pompe submersible GTF 500			
GTF 500	230 V	28 562	20
GTF 500 résistant	230 V	28 562C	20
Pompe submersible GTF 1000			
GTF 1000	230 V	28 563	20
GTF 1000 résistant	230 V	28 563C	20



Types de pompe

Pompe	Puissance moteur P1 / P2	Tension	Courant nominal	Régime	Fiche	Longueur de câble	Hauteur de refoulement	Débit refoulé
KTP 300	0,34 kW / 0,21 kW	230 V ~ 50 Hz	1,6 A	2800 min	Fiche d'alimentation	5 m	6 m	8 m ^{3/h} maximum
KTP 300 résistant	0,34 kW / 0,21 kW	230 V ~ 50 Hz	1,6 A	2800 min	Fiche d'alimentation	5 m	6 m	8 m ^{3/h} maximum
GTF 500	0,6 kW / 0,36 kW	230 V ~ 50 Hz	1,6 A	2800 min	Fiche d'alimentation	5 m	8 m	10 m ^{3/h} maximum
GTF 500 résistant	0,6 kW / 0,36 kW	230 V ~ 50 Hz	1,6 A	2800 min	Fiche d'alimentation	5 m	8 m	10 m ^{3/h} maximum
GTF 1000	1,27 kW / 0,73 kW	230 V ~ 50 Hz	1,6 A	2800 min	Fiche d'alimentation	5 m	10 m	14,5 m ^{3/h} maximum
GTF 1000 résistant	1,27 kW / 0,73 kW	230 V ~ 50 Hz	1,6 A	2800 min	Fiche d'alimentation	5 m	10 m	14,5 m ^{3/h} maximum



CE DIN EN 12050-2

Accessoires

Dispositif d'alarme avec sonde optique

Réf.

Dispositif anti-retour à enficher, pour arrivée DN 50

Réf.



Compatibilité :

pour la surveillance et le déclenchement d'un message en cas d'inondations, pour liquides conducteurs et non-conducteurs

Longueur de câble : extensible jusqu'à 30 m

20 223



Empêche un éventuel reflux dans la conduite d'arrivée.

Diamètre nominal (DN) : 50 / diamètre : 55 mm

Longueur : 50 mm / hauteur : 68 mm

Matériau : PP

28 093

Aperçu des différentes puissances de pompage

Méga-puissant

Il est possible de choisir entre trois puissances de pompe différentes en fonction de la puissance requise. Celles-ci sont également disponibles avec la variante résistant à l'eau chaude et à l'eau saline. Il est possible ainsi de configurer le *Minilift S* de manière à ce qu'il réponde précisément et de manière optimale aux exigences qui lui sont posées dans son domaine d'application.



KTP 300

Pour eaux usées sans matières fécales
réf. 28 561

KTP 300 résistant

résistance aux :

- fluides salins
- eaux usées en provenance des adoucisseurs
- eaux de condensation des chaudières

Réf. 28 561C

Modèle :

Capacité de refoulement max. : 8 m³/h

Hauteur de refoulement max. : 6 m

Tension de service : 230 V

Fréquence réseau : 50 Hz

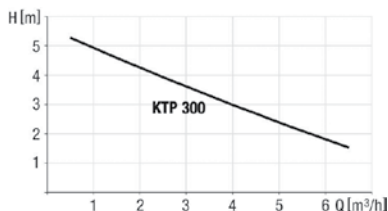
Mode de fonctionnement : S1

Puissance P1 : 0,34 kW

Puissance P2 : 0,21 kW

Régime : 2 800 tr/min

Puissance de la pompe :



GTF 500

pour eaux usées sans matières fécales
Réf. 28 562

GTF 500 résistant

résistance aux :

- fluides salins
- eaux usées en provenance des adoucisseurs
- eaux de condensation des chaudières

Réf. 28 562C

Modèle :

Capacité de refoulement max. : 10 m³/h

Hauteur de refoulement max. : 8 m

Tension de service : 230 V

Fréquence réseau : 50 Hz

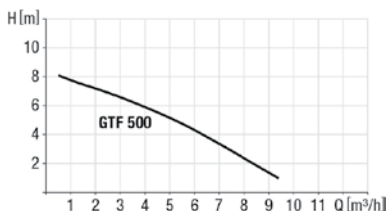
Mode de fonctionnement : S1

Puissance P1 : 0,6 kW

Puissance P2 : 0,36 kW

Régime : 2 800 tr/min

Puissance de la pompe :



GTF 1000

pour eaux usées sans matières fécales
Réf. 28 563

GTF 1000 résistant

résistance aux :

- fluides salins
- eaux usées en provenance des adoucisseurs
- eaux de condensation des chaudières

Réf. 28 563C

Modèle :

Capacité de refoulement max. : 14,5 m³/h

Hauteur de refoulement max. : 10 m

Tension de service : 230 V

Fréquence réseau : 50 Hz

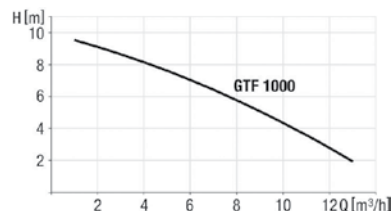
Mode de fonctionnement : S3

Puissance P1 : 1,27 kW

Puissance P2 : 0,73 kW

Régime : 2 800 tr/min

Puissance de la pompe :



KESSEL France

6A rue de L'industrie
67118 Geispolsheim

Tél. +33 (0) 3 88 65 76 00
info@kessel.fr

Belgique

Tél. +32 (0) 3 689 35 32
info@kessel-belgique.be

Suisse

Tél. +41 (0) 800 000 657
info@kessel-schweiz.ch



Sous réserve de modifications techniques.

KESSEL AG

Bahnhofstrasse 31 • 85101 Lenting
www.kessel.de