

Stazione di sollevamento *Aqualift S Compact Mono*

per installazione su una soletta / pavimento di calcestruzzo



Capacità di pompaggio: 16 litri

Camera di stoccaggio in polietilene per installazione interrata, profondità di installazione (P) da 490 a 620 mm, con ingresso laterale Ø 110 mm. Ingombro massimo 700 × 700 mm.

Sezione superiore e copertura

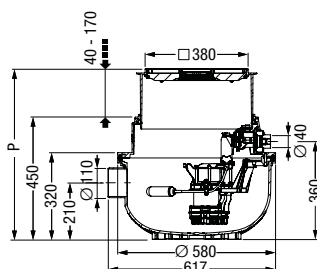
Sezione estensibile a telescopio per la regolazione costante di altezza e livello, con copertura nera / copertura piastrellabile, scarico integrato, realizzata in polimero, classe K 3, con flangia di chiusura antiumidità.



Illustrazione mostra Cod. art. 280 500X

Pompa

Pompa *GTF* singola (o doppia) rimovibile per le acque di scarico senza contenuto di sostanze fecali, controllata tramite interruttore a galleggiante / sensore di pressione dell'aria con girante libera, con clapet di non ritorno integrata, volume di pompaggio di 16 litri (*GTF 500 / GTF 1200*), uscita in pressione con Ø 40 mm.



Centralina

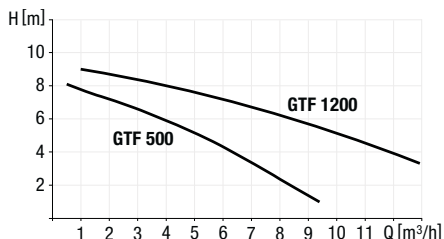
Versione Tronic con quadro elettrico SDS (sistema di auto-diagnostica) per un controllo della pompa completamente automatico, protetto dagli spruzzi d'acqua (IP 54), montato alla parete.

Lunghezza cavo: 5 m

Nota: La condotta dell'aria deve essere praticata in loco.

➤ Accessori: Pagina 115

Diagramma pompa



Tipo di pompa	Tensione	Amperaggio	Potenza P1/P2	Giri al minuto	Altezza di pompaggio	Capacità di pompaggio
GTF 500-S1*	230 V ~ 50 Hz	2.5 A	0.5 kW / 0.36 kW	2800 min ⁻¹	8 m	10 m ³ /h
GTF 1200-S3*	230 V ~ 50 Hz	6.2 A	1.4 kW / 0.84 kW	2650 min ⁻¹	9 m	15.5 m ³ /h

*Definizione delle pompe S3 pagina 95