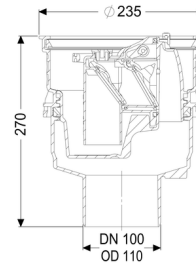
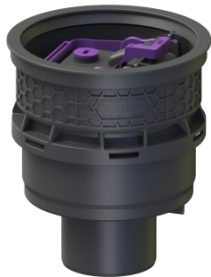


## Corps de base Universale Plus verticale, avec clapet antiretour



### Informations sur l'article

Numéro d'article: 27660

GTIN: 4026092096949

Groupe de remise: 10

### Description

Le corps de base Universale Plus en composite fonctionne en combinaison avec une rehausse d'écoulement des eaux usées sans matières fécales. Il est équipé d'un clapet antiretour amovible avec deux battants, d'un verrouillage d'urgence à actionnement manuel, ainsi que d'un panier à boue. Avec protection de chantier.

Nature des eaux usées:

Eaux grises

Type d'installation:

à l'intérieur du bâtiment – pose encastrée en dalle

### Variante:

Verrouillage d'urgence:

oui

Garde d'eau:

60 mm

Protection antiretour:

Type 5

Nombre de clapets antiretours mécaniques:

2

### Caractéristiques générales:

Diamètre nominal (DN):

100

Couleur:

noir

Norme:

EN 1253, EN 13564

### Dimensions:

|                                      |        |
|--------------------------------------|--------|
| Hauteur:                             | 270 mm |
| Dimensions d'encastrement, longueur: | 310 mm |
| Dimensions d'encastrement, largeur:  | 310 mm |
| Diamètre:                            | 235 mm |

**Corps de base:**

|                                |                       |
|--------------------------------|-----------------------|
| Type de raccordement:          | vertical              |
| Type de réglage de la hauteur: | Rehausse télescopique |

**Caractéristiques fonctionnelles:**

|                |     |
|----------------|-----|
| Panier à boue: | oui |
|----------------|-----|