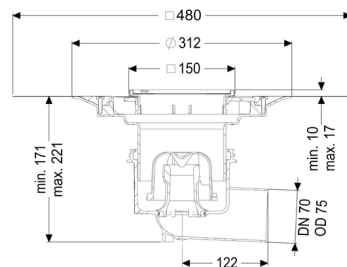
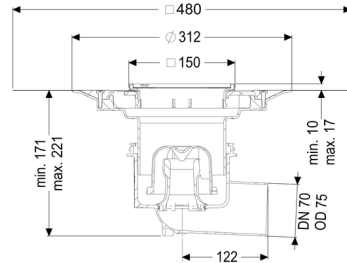


## Siphon de sol / de plancher Practicus DN 70, latér., Étanchéité à enduit liquide, Grille



### Informations sur l'article

Numéro d'article: 45170.51

GTIN: 4026092033890

Groupe de remise: 10

### Avantages

- Hygiène : plus hygiénique
- matériau qui ne corrode pas et durable
- Protection contre les incendies : peut se combiner au dispositif de protection contre les incendies et les fumées Fire-Kit
- Isolation phonique : excellente isolation phonique confirmée par l'institut Fraunhofer de Stuttgart

### Description

Le siphon de sol / siphon de plancher Practicus en composite est un dispositif d'écoulement ponctuel équipé d'un embout de raccordement ainsi que d'un dispositif anti-odeur amovible, d'un joint à lèvre et d'un cache de chantier. Avec rehausse télescopique réglable en hauteur en ABS.

L'écoulement répond aux exigences spécifiques en matière d'isolation phonique conformément aux mesures de l'institut Fraunhofer de Stuttgart.

Le raccord d'écoulement est adapté au raccordement sur des tuyaux en fonte. Avec possibilité de raccord pour la liaison équipotentielle.

#### Variante:

Systeme:	125
Dispositif anti-odeur:	compris
Nature d'étanchéité:	étanchéité composite
Étanchéité sur la rehausse:	Membrane d'étanchéité jointe (MEj)
Étanchéité sur le corps de base:	Embout de raccordement
Garde d'eau:	50 mm

#### Caractéristiques générales:

Diamètre nominal (DN):	70
Diamètre extérieur (DA):	75
Norme:	EN 1253-1

#### Cuve:

Nombre de sortie:	1 ST
-------------------	------

#### Corps de base:

Matériau corps de base:	PP
Type de raccordement:	latéral
Type de réglage de la hauteur:	Rehausse télescopique
Réglage en hauteur :	10 - 18 mm
Rehausse:	réglable en trois dimensions

#### Caractéristiques fonctionnelles:

Type de couvercle:	Grille
Grille Design:	Kessel
Matériau du couvercle de recouvrement:	Acier inoxydable 304
Couleur du couvercle:	argenté
Classe de charge:	K 3 (EN 1253-1)
Longueur:	138 mm
Largeur:	138 mm
Verrouillage:	vissé

**Grille:**

Cadre, longueur:	150 mm
Cadre, largeur:	150 mm
Matériau du cadre:	Acier inoxydable 304

Matériau de la rehausse :	ABS
Débit (l/s) avec débordement de 20 mm:	1,6 l/s