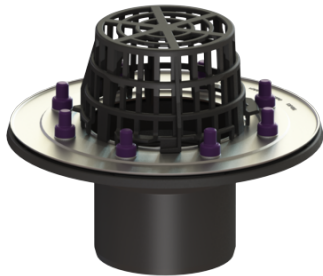


## Siphon de toit plat Ecoguss Bride compr., DN 100, avec piège à feuilles



### Informations sur l'article

Numéro d'article: 45950

GTIN: 4026092001318

Groupe de remise: 10

### Avantages

- En matériau composite recyclable
- Surface durablement exempte de corrosion

### Description

Le siphon de toit plat sert d'écoulement ponctuel et est équipé d'une bride de compression ainsi que d'une crapaudine.

La bride de compression à boulons et vis en acier inoxydable pour pose ou soudure de la membrane d'étanchéité en bitume et bitume de polymérisation et de bandes d'étanchéité en composite et en élastomère. Une liaison équipotentielle n'est pas requise.

### Note :

Contactez le centre de service de KESSEL pour les toits en forme de trapèze d'une surface supérieure à 2500 m<sup>2</sup>.

### Variante:

|                                  |                                       |
|----------------------------------|---------------------------------------|
| Systeme:                         | 100                                   |
| Nature d'étanchéité:             | Étanchéité simple                     |
| Chauffage:                       | sans                                  |
| Étanchéité sur le corps de base: | Bride à coller (bride de compression) |

### Caractéristiques générales:

|                          |     |
|--------------------------|-----|
| Diamètre nominal (DN):   | 100 |
| Diamètre extérieur (DA): | 110 |

### Dimensions:

|                                      |        |
|--------------------------------------|--------|
| Longueur:                            | 246 mm |
| Largeur:                             | 246 mm |
| Hauteur:                             | 182 mm |
| Dimensions d'encastrement, longueur: | 180 mm |
| Dimensions d'encastrement, largeur:  | 180 mm |
| Diamètre:                            | 120 mm |

### **Corps de base:**

|                         |    |
|-------------------------|----|
| Matériau corps de base: | PP |
|-------------------------|----|

### **Caractéristiques fonctionnelles:**

|  |                   |
|--|-------------------|
| Type de couvercle:                     | panier à feuilles |
| Matériau du couvercle de recouvrement: | Composite         |
| Couleur du couvercle:                  | noir              |
| Longueur:                              | 120 mm            |
| Largeur:                               | 120 mm            |
| Hauteur:                               | 80 mm             |
| Forme rehausse:                        | ronde             |
| Matériau de la rehausse :              | PP                |