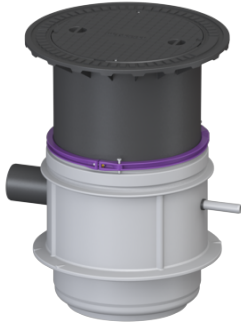


## Station relevage Aquapump Medium Duo, STZ 1000, 800-1250 mm, A



### Informations sur l'article

Numéro d'article: 826711A  
GTIN: 4026092077672  
Groupe de remise: 60

### Avantages

- Rehausse réglable en hauteur

### Description

La station de relevage pour eaux usées avec matières fécales est adaptée à une pose enterrée et est équipée d'un clapet antiretour pour la conduite de refoulement. La cuve en PE-LLD résiste aux fluides agressifs et peut être livrée avec couvercle pour classe de charge A, B ou D. La pompe avec couteaux garantit une fiabilité de fonctionnement optimale. Les composants sont prémontés pour un montage final à prévoir sur site. Avec zones de perçage pour la ventilation et le fourreau pour câbles.

Nature des eaux usées:

Eaux grises et eaux vannes

Type d'installation:

à l'extérieur des bâtiments – pose enterrée

### Variante:

Nature du système:

Poste double

Pose:

Pose immergée

Type de commande:

Gestionnaire

Dispositif antiretour:

intégré

Échelle d'accès:

non

Joint d'étanchéité pour la conduite d'aération et de ventilation (DN):

100 mm

Joint traversant du conduit pour câbles (DN):

100 mm

### Caractéristiques générales:

Norme:

EN 12050-1

### Dimensions:

Longueur:

1 000 mm

Largeur:

806 mm

Diamètre:	809 mm
Largeur hors tout (LW):	600

### Cuve:

Nombre d'arrivée:	1 ST
Diamètre nominal de l'arrivée (DN):	150
Distance entre le tuyau d'arrivée et le fond de la cuve:	400 mm
Distance du milieu du tube de sortie jusqu'au fond de la cuve:	482 mm
Distance du milieu du tube d'arrivée jusqu'au fond de la cuve:	475 mm
Diamètre de fourreau pour câbles (DN):	100 mm
Volume utile:	30 l
Refoulement:	horizontal
Diamètre nominal de refoulement (DN):	32 mm
Diamètre extérieur (DA) de refoulement:	40 mm
Profondeur de pose:	800 - 1 250 mm
Raccord de purge d'air (DN):	100 mm
Étanchéité aux eaux souterraines à partir du point bas de la cuve:	2 500 mm
Largeur hors tout de la cuve (LW):	600 mm
Système de regard:	LW 600

### Caractéristiques fonctionnelles:

Type de couvercle:	Couvercle ronde
Classe de charge:	A 15 (EN 124)

### Aide à l'installation:

Pompe:	STZ 1000
Nombre de pompes:	2
Capacité de refoulement maxi:	11,5 m <sup>3</sup> /h
Hauteur de relevage maxi:	10 m
Tension d'alimentation:	230 V
Fréquence du réseau:	50 Hz
Mode de fonctionnement:	S3 – 50 %
Puissance P1:	1,2 kW
Puissance P2:	0,69 kW
Régime:	2 800 U/min
Fusible requis (protection de ligne):	C 16 A
Température maximale du fluide refoulé (refoulement ininterrompu):	40 °C
Type de raccord:	Fiche d'alimentation 2 pôles
Poids:	10 kg
Type de roue:	Couteaux

Longueur du câble d'alimentation de la pompe:	10 m
Courant nominal:	5,2 A
Catégorie de protection de la pompe:	IP 68 (3 m)
Classe de protection:	I
Classe d'isolation:	F

### Commande:

Gestionnaire:	Comfort
Tension de service:	230 V
Fréquence du réseau:	50 Hz
Système d'autodiagnostic (SDS):	oui
Pile de sauvegarde:	oui
Écran d'affichage à plusieurs lignes:	oui
Fonction journal:	oui
Port USB:	oui
Interface GSM:	oui
Contact sec:	oui
Disjoncteur du moteur:	oui
Type de protection du gestionnaire:	IP 54
Type de détection du niveau:	pneumatique
Nature de détection du niveau:	Cloche
Dispositif d'alarme:	Sonde optique