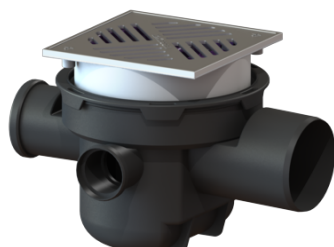


Scarico per cantina "L'Universale" DN 100, Griglia acciaio inox, Protezione antiriflusso



Informazioni sull'articolo

Cod. Art.: 27621
GTIN (EAN): 4026092007839
Gruppo di prezzo: 10

Vantaggi

- Installazione flessibile: rialzo telescopico girevole
- inclinabile
- regolabile in altezza
- ingressi fissi di serie
- Protezione antiriflusso integrata
- Progettazione flessibile grazie a tre

Descrizione

Lo scarico per cantina con tre ingressi di serie (2 x DN 50 / 1 x DN 70) per le acque di scarico non contenenti sostanze fecali è dotato di due clapet meccaniche, che si chiudono automaticamente in caso di riflusso. Una clapet serve anche come chiusura di emergenza bloccabile manualmente.

Tipo di acque di scarico: acque di scarico senza sostanze fecali
Situazione di installazione: all'interno degli edifici – installazione nel pavimento

Versione:

Chiusura antiodore: incluso
Chiusura di emergenza: sì
Condizioni di consegna: pronto all'installazione
Protezione antiriflusso: Tipo 5
Numero di valvole meccaniche antiriflusso: 2

Caratteristiche generali:

Larghezza nominale (DN): 100
Diametro esterno (DA): 110
Colore: nero
Norma: EN 1253, EN 13564

Dimensioni:

Lunghezza:	380 mm
Larghezza:	300 mm
Dimensione di installazione – lunghezza:	400 mm
Dimensione di installazione – larghezza:	320 mm

Contenitore:

Profondità di posa:	216 - 266 mm
---------------------	--------------

Corpo base:

Tipo di bocchettone:	laterale
Tipo di regolazione in altezza:	rialzo telescopico

Caratteristiche di copertura:

Tipo di copertura:	Griglia a feritoia
Materiale della copertura :	Acciaio inox
Colore della copertura:	argento
Classe di carico:	K 3 (EN 1253-1)
Cestello di raccolta fanghi:	sì

Griglia:

Grandezza griglia – larghezza:	187 mm
Grandezza griglia – altezza:	4 mm
Dimensioni della griglia in lunghezza:	187 mm