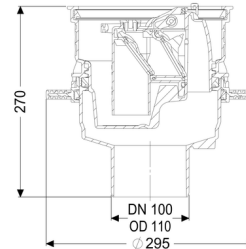
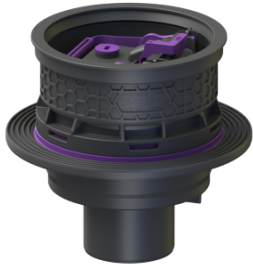


Corpo base Universale Plus ver., valvola antiriflusso, Impermeabile



Informazioni sull'articolo

Cod. Art.: 27650
GTIN (EAN): 4026092096932
Gruppo di prezzo: 10

Descrizione

Il corpo base Universale Plus in materiale plastico, in combinazione con un rialzo, viene utilizzato per il drenaggio delle acque di scarico non contenenti sostanze fecali ed è dotato di una valvola antiriflusso removibile con due clapet antiriflusso, una chiusura di emergenza bloccabile manualmente e un cestello raccolta fanghi. Copertura protettiva per la posa inclusa.

Lo scarico è impermeabile alla pressione idrica fino a 0,6 bar (MFPA Leipzig) e al radon (IAF Radioökologie GmbH).

Tipo di acque di scarico:	acque di scarico senza sostanze fecali
Situazione di installazione:	all'interno degli edifici – installazione nel pavimento

Versione:

Chiusura di emergenza:	sì
Altezza dell'acqua di sbarramento:	60 mm
Protezione antiriflusso:	Tipo 5
Numero di valvole meccaniche antiriflusso:	2

Caratteristiche generali:

Larghezza nominale (DN):	100
Colore:	nero
Norma:	EN 1253, EN 13564

Dimensioni:

Altezza:	270 mm
Dimensione di installazione – lunghezza:	310 mm
Dimensione di installazione – larghezza:	310 mm
Diametro:	295 mm

Corpo base:

Tipo di bocchettone:	verticale
Tipo di regolazione in altezza:	rialzo telescopico

Caratteristiche di copertura:

Cestello di raccolta fanghi:	sì
------------------------------	----