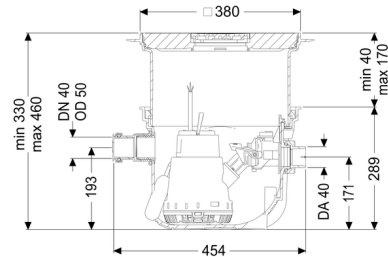


Impianto sollevamento Minilift S KTP 300-S1, Pavimento, nero



Informazioni sull'articolo

Cod. Art.: 280570S
 GTIN (EAN): 4026092082553
 Gruppo di prezzo: 20

Vantaggi

- Installazione a pavimento salva-spazio
- Impianto pronto per l'uso
- Manutenzione semplice

Descrizione

L'impianto di sollevamento per uso domestico per acque di scarico senza sostanze fecali e pronto per l'uso è adatto allo smaltimento delle acque di scarico di singoli oggetti di drenaggio. La pompa ad immersione con interruttore a galleggiante è semplice da rimuovere grazie alle chiusure manuali. Il serbatoio di raccolta in materiale plastico (PP) è dotato di un vano della pompa aperto ed è resistente alle acque di scarico aggressive. L'impianto per l'installazione a pavimento è premontato per la posa finale in loco.

- Con rialzo telescopico per la compensazione continua dell'altezza e del livello, e scarico a pavimento integrato
- Blocco antiriflusso per tubo di mandata incluso
- Bocchettone DN 50 per tubo di entrata e tubo per cavi incluso
- Pompa con girante libera per la massima sicurezza di funzionamento
- Interruttore a galleggiante per il rilevamento del livello incluso

Tipo di acque di scarico:

acque di scarico senza sostanze fecali

Situazione di installazione:

all'interno degli edifici – installazione nel pavimento

Versione:

Tipo d'impianto:

Impianto mono

Comando della pompa:

Galleggiante

Blocco antiriflusso:

integrato

Condizioni di consegna:

Pronto all'installazione (i pezzi di collegamento devono essere collegati in cantiere)

Caratteristiche generali:

Colore: grigio
Norma: EN 12050-2

Dimensioni:

Lunghezza: 460 mm
Larghezza: 380 mm

Contenitore:

Larghezza nominale (DN) dell'entrata: 50
Larghezza nominale (DA) dell'entrata: 60 mm
Volume di pompaggio: 7 l
Uscita in pressione (DN): 32 mm
Uscita in pressione (DA): 40 mm
Profondità di posa: 330 - 460 mm

Caratteristiche di copertura:

Tipo di copertura: Piastra di copertura con griglia a feritoie
Materiale della copertura : Materiale plastico
Colore della copertura: nero
Classe di carico: K 3 (EN 1253-1)
Lunghezza: 366 mm
Larghezza: 366 mm
Blocco: Lock & Lift

Passaggio libero: 10 mm

Trasportatore:

Pompa: KTP 300
Numero di pompe: 1
Portata max.: 8 m³/h
Prevalenza max.: 6 m
Tensione di funzionamento: 230 V
Frequenza di rete: 50 Hz
Tipo di funzionamento: S1
Potenza P1: 0,34 kW
Potenza P2: 0,21 kW
Numero di giri: 2.800 U/min

Protezione necessaria (protezione di linea):	C 16 A
Temperatura materiale (permanente) max.:	40 °C
Tipo di collegamento:	Schuko a 2 poli
Tipo di girante:	Girante libera
Lunghezza del cavo di alimentazione della pompa:	5 m
Corrente nominale:	1,6 A
Tipo di protezione della pompa:	IP 68 (3 m)
Tipo di cavo di collegamento della pompa:	H07RN-F 3G 1,0 mm ²
Monitoraggio della temperatura:	integrato