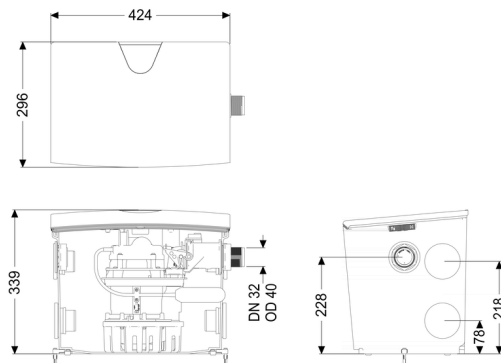
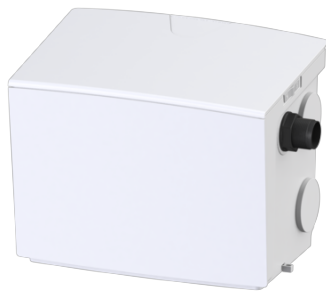


Impianto sollevamento Minilift S GTF 1000, install. in appoggio



Informazioni sull'articolo

Cod. Art.: 28563
 GTIN (EAN): 4026092097014
 Gruppo di prezzo: 20

Descrizione

Tipo di acque di scarico: acque di scarico senza sostanze fecali
 Situazione di installazione: all'interno degli edifici – installazione d'appoggio

Versione:

Tipo d'impianto: Impianto mono
 Comando della pompa: Galleggiante
 Blocco antiriflusso: integrato
 Ventilazione: Filtro carbone attivo

Condizioni di consegna: pronto per l'uso

Caratteristiche generali:

Colore: bianco
 Norma: EN 12050-2

Dimensioni:

Lunghezza: 425 mm
 Larghezza: 300 mm
 Altezza: 340 mm

Contenitore:

Numero di entrate:	5 ST
Larghezza nominale (DN) dell'entrata:	40
Volume del serbatoio:	30 l
Volume di pompaggio:	7 l
Uscita in pressione:	orizzontale
Uscita in pressione (DN):	32 mm
Uscita in pressione (DA):	40 mm
Passaggio libero:	10 mm

Trasportatore:

Pompa:	GTF 1000
Numero di pompe:	1
Portata max.:	14,5 m ³ /h
Prevalenza max.:	10 m
Tensione di funzionamento:	230 V
Frequenza di rete:	50 Hz
Tipo di funzionamento:	S3 - 50%
Potenza P1:	1,27 kW
Potenza P2:	0,73 kW
Numero di giri:	2.800 U/min
Protezione necessaria (protezione di linea):	C 16 A
Temperatura materiale (permanente) max.:	40 °C
Resistenza all'acqua calda per un breve periodo (2 min):	80 °C
Tipo di collegamento:	Schuko a 2 poli
Peso:	10 kg
Tipo di girante:	Girante libera
Lunghezza del cavo di alimentazione della pompa:	5 m
Corrente nominale:	5,6 A
Tipo di protezione della pompa:	IP 68 (3 m)
Classe di protezione:	I
Tipo di cavo di collegamento della pompa:	H07RN-F 3G 1,0 mm ²
Monitoraggio della temperatura:	integrato

Comando:

Tipo di rilevazione del livello:	meccanico
Strumento di rilevazione del livello:	Galleggiante