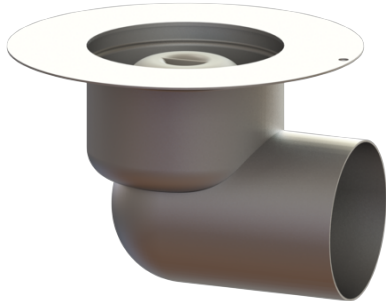


Corpo base Ferrofix Sistema 125, DN 100, Uscita laterale, Flangia adesiva



Informazioni sull'articolo

Cod. Art.: 54320

GTIN (EAN): 4026092072332

Gruppo di prezzo: 70

Vantaggi

- In acciaio inox particolarmente igienico e resistente in contesti meccanici
- Abbinabile in modo variabile con i rialzi

Descrizione

Il corpo base Ferrofix in acciaio inox, in combinazione con un rialzo nel sistema 125, è destinato al drenaggio a punto ed è dotato di una chiusura antiodore rimovibile e di una copertura protettiva per cantiere.

La flangia è destinata al serraggio delle guaine impermeabilizzanti in materiale plastico ed elastomeri e delle impermeabilizzazioni con bitume a freddo. L'ugello di uscita è adatto al collegamento ai tubi SML. Non è necessario un collegamento equipotenziale.

Versione:

Sistema:	125
Chiusura antiodore:	incluso
Tipo di tenuta:	Guarnizione termosaldata
Guarnizione termosaldata sul corpo base:	Flangia adesiva (adatta come barriera contro l'umidità)
Altezza dell'acqua di sbarramento:	50 mm

Caratteristiche generali:

Larghezza nominale (DN):	100
Diámetro esterno (DA):	110
Norma:	EN 1253-1

Dimensioni:

Lunghezza: 240 mm
Larghezza: 240 mm
Altezza: 168 mm

Contenitore:

Numero di uscite: 1 ST

Corpo base:

Materiale corpo base: Acciaio inox 14301
Tipo di bocchettone: laterale