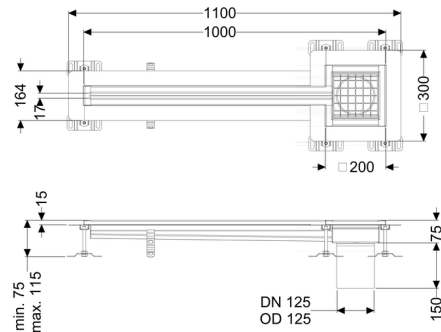


Canaletta a fessura Ferrofix FlangiadesivA: 15mm, 17x1000mm, margine



Informazioni sull'articolo

Cod. Art.: 6002101

GTIN (EAN): 4026092099490

Gruppo di prezzo: 80

Descrizione

La canaletta intagliata a pavimento Ferrofix in acciaio inox con uno spessore del materiale di 2,0 mm (mordenzato in soluzione di immersione) è dotata di rialzi rettificati, con pendenza longitudinale e trasversale, piedini per la regolazione dell'altezza e un bocchettone di uscita in acciaio inox.

Il profilo della canaletta è adatto all'impermeabilizzazione a strato sottile e ha un bordo adesivo perimetrale (15 mm di profondità e 50 mm smussato verso l'esterno) con giunture saldate.

Guarnizione termosaldada sul rialzo:

Flangia adesiva (adatta come barriera contro l'umidità)

Classe di esposizione all'acqua a norma 18534-1 (fino al valore indicato compreso):: W3-I

Caratteristiche generali:

| | |
|--------------------------|--------------|
| Larghezza nominale (DN): | 125 mm |
| Diametro esterno (DA): | 125 mm |
| Materiale: | Acciaio inox |

Dimensioni:

| | |
|------------|----------|
| Lunghezza: | 1.700 mm |
| Larghezza: | 17 mm |
| Altezza: | 75 mm |

Caratteristiche di copertura:

| | |
|-------------------------|------------------|
| Tipo di copertura: | Griglia |
| Colore della copertura: | argento |
| Classe di carico: | L 15 (EN 1253-1) |
| Lunghezza: | 200 mm |
| Larghezza: | 200 mm |
| Blocco: | posato |
| | |
| null: | 17 mm |