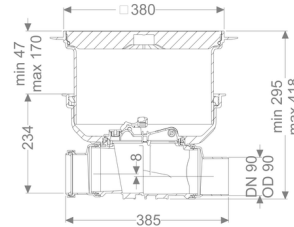


Modulo di ispezione e spurgo Staufix DN 90, Pavimento, nero



Informazioni sull'articolo

Cod. Art.: 700090.10S
GTIN (EAN): 4026092075869
Gruppo di prezzo: 10

Vantaggi

- Facile conversione in Staufix tipo 1
- Tipo 2 o StaufixControl
- Rapido
- accesso senza utensili per la pulizia
- Pendenza di soli 8 mm

Descrizione

Il modulo di ispezione e spurgo per acque di scarico non contenenti sostanze fecali consente un comodo accesso ai condotti delle acque di scarico per i lavori di ispezione e manutenzione.

Grazie al sistema modulare KESSEL, gli impianti preesistenti possono essere facilmente integrati con un massimo di due clapet ed una chiusura di emergenza o convertiti nella valvola antiriflusso StaufixControl.

Tipo di acque di scarico:

acque di scarico senza sostanze fecali

Situazione di installazione:

all'interno degli edifici – installazione nel pavimento

Versione:

Tipo di tenuta:

Guarnizione termosaldata

Condizioni di consegna:

Pronto all'installazione (i pezzi di collegamento devono essere collegati in cantiere)

Caratteristiche generali:

Larghezza nominale (DN):

90

Diametro esterno (DA):

90

Colore: nero

Dimensioni:

Lunghezza: 444 mm
Larghezza: 444 mm
Dimensione di installazione – lunghezza: 750 mm
Dimensione di installazione – larghezza: 750 mm

Contenitore:

Profondità di posa: 287 - 410 mm
Resistenza all'acqua freatica dal fondo serbatoio: 3.000 mm

Tipo di regolazione in altezza: rialzo telescopico

Caratteristiche di copertura:

Tipo di copertura: Piastra di copertura
Materiale della copertura : Materiale plastico
Colore della copertura: nero
Classe di carico: L 15 (EN 1253-1)
Lunghezza: 366 mm
Larghezza: 366 mm
Tenuta: a tenuta stagna
Blocco: Lock & Lift

Salto di pendenza: 8 mm