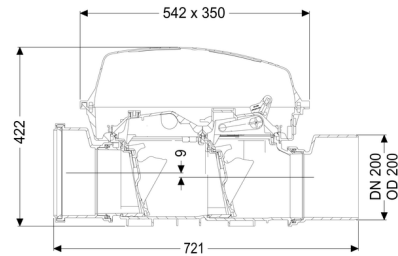
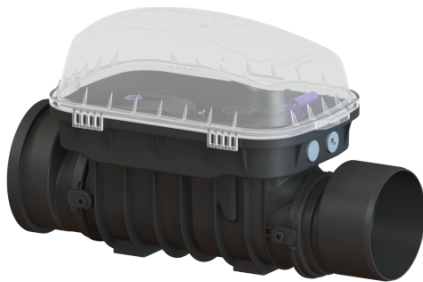


Valvola antiriflusso Staufix SWA DN 200, non interrato



Informazioni sull'articolo

Cod. Art.: 73200.10
GTIN (EAN): 4026092046715
Gruppo di prezzo: 30

Vantaggi

- Semplice conversione successiva in Staufix FKA o Pumpfix F
- Manutenzione veloce, semplice e senza l'ausilio di utensili
- Disponibile anche come set modulare

Descrizione

La valvola antiriflusso Premium per le acque di scarico senza materie fecali è dotata di due cerniere meccaniche, le quali si chiudono in automatico in caso di ristagno. Una cerniera serve contemporaneamente come chiusura d'emergenza bloccabile manualmente.

Grazie al sistema modulare KESSEL, gli impianti preesistenti possono essere convertiti senza problemi in una valvola antiriflusso Premium Staufix FKA o in un impianto di pompaggio antiriflusso Pumpfix F.

Tipo di acque di scarico:

acque di scarico senza sostanze fecali

Situazione di installazione:

all'interno degli edifici – canale di scarico non interrato

Versione:

Chiusura di emergenza:

sì

Condizioni di consegna:

pronto all'installazione

Protezione antiriflusso:

Tipo 2

Numero di valvole meccaniche antiriflusso:

2

Caratteristiche generali:

Larghezza nominale (DN):	200
Diametro esterno (DA):	200
Indicazione della larghezza nominale:	Idraulica pari a DN 150
Colore:	nero
Norma:	EN 13564

Dimensioni:

Lunghezza:	720 mm
Larghezza:	350 mm
Altezza:	422 mm

Corpo base:

Tipo di bocchettone:	Riduzione raccordo maschio / manicotto inclusi
----------------------	--

Caratteristiche di copertura:

Tipo di copertura:	Copertura di protezione
Materiale della copertura :	Materiale plastico
Colore della copertura:	trasparente
Lunghezza:	542 mm
Larghezza:	350 mm
Altezza:	165 mm
Blocco:	Chiusura a clip
Salto di pendenza:	9 mm