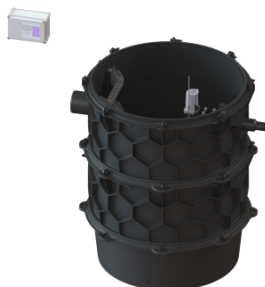


Stazione di pompaggio Aquapump XL Tronic, STZ 2500-S1, ATEX



Informazioni sull'articolo

Cod. Art.: 8743015
GTIN (EAN): 4026092075692
Gruppo di prezzo: 60

Vantaggi

- Massima sicurezza
- Installazione flessibile
- Adatto alle atmosfere potenzialmente esplosive

Descrizione

La stazione di pompaggio con omologazione ATEX per acque di scarico con e senza sostanze fecali è dotata di una pompa ad immersione, di un blocco antiriflusso e di una paletta di chiusura per il tubo di mandata. Il serbatoio di raccolta in materiale plastico resistente nel tempo (PE) è dotato di un vano pompa aperto (installazione con pompe sommerse) con possibilità di collegamento universali.

Il comando avviene attraverso una centralina di facile utilizzo, che opzionalmente può essere integrata nel sistema di gestione dell'edificio tramite un contatto a potenziale zero oppure può emettere messaggi di allarme e di guasto collettivi tramite un'interfaccia GSM.

Grazie al sistema modulare KESSEL, sono disponibili come accessori diverse varianti di pozzetto tecnico per ulteriori assemblaggi.

La catena di trazione in acciaio inossidabile per il prelevamento deve essere ordinata in via opzionale per ogni pompa in base alla profondità di posa con il cod.art.

680 528 = 2 m di lunghezza

680 529 = 3 m di lunghezza

680 530 = 4 m di lunghezza

680 531 = 5 m di lunghezza

Tipo di acque di scarico:

Situazione di installazione:

acque di scarico con sostanze fecali

all'esterno degli edifici – installazione interrata,

all'interno degli edifici – installazione nel pavimento

Versione:

Tipo d'impianto:

Installazione:

Impianto mono

Installazione con pompe sommerse

| | |
|---|--|
| Paletta di chiusura: | Paletta di chiusura in materiale plastico |
| Comando della pompa: | Centralina |
| Blocco antiriflusso: | integrato |
| Scalette: | sì |
| Indicazione sulla profondità di posa | |
| : | in combinazione con il modulo del pozzetto |
| Guarnizione passante per il condotto di aerazione (DN): | 100 mm |
| Guarnizione passante per il tubo vuoto per cavi (DN): | 100 mm |
| Condizioni di consegna: | Premontato per il montaggio finale in cantiere (pompa e sensori devono essere montati in cantiere e la centralina deve essere collegata) |

Caratteristiche generali:

| | |
|---------|------------|
| Colore: | nero |
| Norma: | EN 12050-1 |

Dimensioni:

| | |
|------------|----------|
| Lunghezza: | 1.240 mm |
| Larghezza: | 1.240 mm |
| Altezza: | 1.416 mm |

Contenitore:

| | |
|---|-------------|
| Numero di entrate: | 1 ST |
| Larghezza nominale (DN) dell'entrata: | 150 |
| Larghezza nominale (DA) dell'entrata: | 160 mm |
| Foro (DN) max. dell'entrata: | 150 mm |
| Altezza tubo di entrata rispetto al fondo del serbatoio: | 1.054 mm |
| Altezza centro tubo di uscita rispetto al fondo del serbatoio: | 1.134 mm |
| Altezza centro tubo di entrata rispetto al fondo del serbatoio: | 1.134 mm |
| Volume di pompaggio: | 310 l |
| Uscita in pressione: | orizzontale |
| Uscita in pressione (DN): | 50 mm |
| Uscita in pressione (DA): | 63 mm |
| Resistenza all'acqua freatica dal fondo serbatoio: | 3.000 mm |
| Diametro interno del serbatoio (DI): | 1.000 mm |

Trasportatore:

| | |
|--|---------------------------------|
| Pompa: | STZ 2500 |
| Numero di pompe: | 1 |
| Portata max.: | 21 m ³ /h |
| Prevalenza max.: | 33 m |
| Tipo di funzionamento: | S1 |
| Potenza P1: | 2,5 kW |
| Potenza P2: | 1,9 kW |
| Numero di giri: | 2.900 U/min |
| Temperatura materiale (permanente) max.: | 40 °C |
| Tipo di collegamento: | Connessione diretta |
| Peso: | 33 kg |
| Tipo di girante: | Trituratore |
| Lunghezza del cavo di alimentazione della pompa: | 10 m |
| Corrente nominale: | 4,4 A |
| Tipo di protezione della pompa: | IP 68 (20m) |
| Classe di protezione: | I |
| Tipo di cavo di collegamento della pompa: | H07RN8-F 6G 1,5 mm ² |
| Monitoraggio della temperatura: | integrato |
| Cos ϕ – fattore di potenza: | 0,83 |
| Classe di isolamento: | H |

Comando:

| | |
|--|------------------|
| Centralina: | Comfort |
| Tensione di funzionamento: | 400 V |
| Frequenza di rete: | 50 Hz |
| Sistema di auto-diagnostica (SDS): | sì |
| Batteria tampone: | sì |
| Display multi-riga: | sì |
| Funzione di diario d'esercizio: | sì |
| Interfaccia GSM: | sì |
| Contatto a potenziale zero: | sì |
| Protezione necessaria (protezione di linea): | 3 x C 16 A |
| Interruttore salvamotore: | sì |
| Tipo di protezione della centralina: | IP54 |
| Lunghezza del cavo di alimentazione alla centralina: | 0 m |
| Tipo di rilevazione del livello: | idrostatico |
| Strumento di rilevazione del livello: | Sonda di livello |
| Dispositivo di allarme: | Sonda di livello |