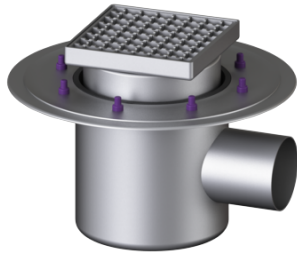


## Vloerafvoer Ferrofix persafdichtingsfl. Sys 200, hor., Rooster, St.sl. rvs



### Artikel informatie

Artikel nr.: 142025.20  
GTIN: 4026092008065  
Korting groep: 70

### Voordelen

- Gemaakt van bijzonder hygiënisch en mechanisch sterk belastbaar rvs

### Beschrijving

De verdiepings-/vloerafvoer Ferrofix Systeem 200 van rvs is bedoeld voor puntafwatering en is uitgerust met een persafdichtingsflens, een uitneembaar stankslot van rvs, een afdichting en een bouwfaseafdekking.

De persafdichtingsflens met bouten en moeren van rvs is bedoeld voor het inklemmen of vastlassen van stroken bitumen of polymeerbitumen, maar ook afdichtingsstroken van kunststof en elastomeren. De uitloopaansluiting is geschikt voor het aansluiten van SML-pijpen. Met aansluitmogelijkheid voor aarding.

### Uitvoering:

Systeem:	200
Stankslot:	inclusief
Afdichting van het opzetstuk:	aansluitrand
afdichting van het basiselement:	Persafdichtingsflens (geschikt voor de toepassing van waterdichte afdichtingen)
Waterslotheogte:	70 mm

### Algemene karakteristieken:

Nominale breedte (DN):	100
Uitwendige diameter (DA):	110
Norm:	EN 1253-1

### Afmetingen:

Lengte:	420 mm
---------	--------

Breedte: 420 mm

#### Reservoir:

Aantal afvoeren: 1 ST

#### Basiselement:

Materiaal afvoerelement: rvs 14301  
Uitvoering aansluiting: zijwaarts

In hoogte verstelbaar: telescopisch opzetstuk  
Opzetstuk: in hoogte verstelbaar

#### Afdekkingskarakteristieken:

Soort afdekking: Rooster  
Afdekkingsmateriaal: rvs 14301  
Belastingsklasse: M 125 (EN 1253-1)  
Lengte: 190 mm  
Breedte: 190 mm  
Hoogte: 30 mm  
Oppervlak: gebeitst  
Vergrendeling: onvergrendeld

#### Rooster:

Framelengte: 200 mm  
Framebreedte: 200 mm

vorm opzetstuk: hoekig  
Materiaal opzetstuk: rvs 14301