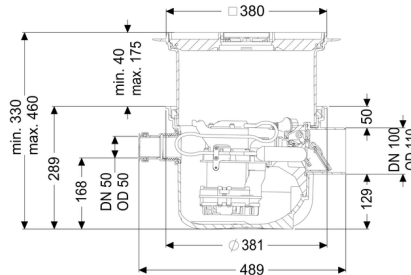
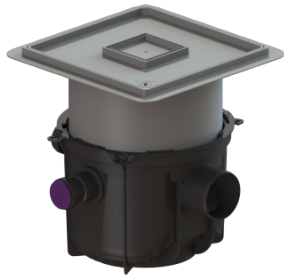


Terugstuwpompinstallatie Pumpfix S DN 100, met betegelbare afdekplaat



Artikel informatie

Artikel nr.: 280451X
 GTIN: 4026092085523
 Korting groep: 10

Voordelen

- Betrouwbare ontwatering tegen de terugstuwdruk in
- Pomp voor langdurig bedrijf met open waaier voor een optimale bedrijfszekerheid
- Installatie geschikt voor inbouwen in waterdicht beton

Beschrijving

De terugstuwpompinstallatie voor fecaliënvrij afvalwater is uitgerust met een pomp en twee mechanische terugstuwbeveiligingen die bij terugstuw automatisch sluiten.

Standaard loopt water via het natuurlijke verval naar het riool. Tijdens de terugstuwfase verzorgt de geïntegreerde pomp de afwatering naar het hoofdriool tegen de terugstuwdruk in.

- met traploos in hoogte verstelbaar telescopisch opzetstuk om de geïntegreerde vloerafvoer uit te kunnen lijnen
- installatie geschikt voor inbouw in waterdicht beton, grondwaterdicht tot 3 m
- terugstuwbeveiliging conform EN 13564 type 5
- inclusief aansluitpie DN 50 voor de toevoer en mantelbuis
- pomp voor langdurig bedrijf met open waaier voor de hoogst mogelijke betrouwbaarheid
- inclusief vlotterschakelaar voor niveaudetectie

Soort afvalwater:

fecaliënvrij afvalwater

Uitvoering:

Soort afdichting:

Composietafdichting

Aanwijzing inbouwdiepte: installatie geschikt voor inbouwen in waterdicht beton

Afleveringstoestand: aansluitklaar
Terugstuwbeveiliging: Type 5
Aantal mechanische terugstuwkleppen: 2

Algemene karakteristieken:

Nominale breedte (DN): 100
Uitwendige diameter (DA): 110
Norm: EN 13564, EN 1253-1

Afmetingen:

Lengte: 485 mm
Breedte: 380 mm
Uitsparingsmaat lengte: 600 mm
Uitsparingsmaat breedte: 600 mm

Reservoir:

Nominale toevoer (DN): 50
Aansluiting mantelbuis (DN): 50
Inbouwdiepte: 330 - 460 mm
Grondwaterdichtheid vanaf bodem: 3000 mm

Afdekkingskarakteristieken:

Soort afdekking: betegelbare afdekplaat
Afdekkingsmateriaal: Kunststof
Afdekking kleur: naar keuze
Afvoerfunctie: ja
Tegeldikte max.: 16 mm
Belastingsklasse: K 3 (EN 1253-1)
Lengte: 366 mm
Breedte: 366 mm
Vergrendeling: Lock & Lift

Rooster:

Framelengte: 380 mm
Framebreedte: 380 mm

vorm opzetstuk: hoekig
Afvoercapaciteit (l/s) bij 20 mmwk: 1,6 l/s

Loopband:

Pomp:	GTF 500
Aantal pompen:	1
Opvoercapaciteit max.:	10 m ³ /h
Opvoerhoogte max.:	8 m
Bedrijfsspanning:	230 V
Netfrequentie:	50 Hz
Modus:	S1
Vermogen P1:	600 kW
Vermogen P2:	360 kW
Toerental:	2.800 U/min
Vereiste zekering (kabelbescherming):	C 16 A
Temperatuur te verpompen materiaal (permanent) max.:	40 °C
Aansluittype:	Geaard 2-polig
Gewicht:	6 kg
Type schoepenwiel:	Open waaier
Lengte van pompkabel:	5 m
Nominale stroomsterkte:	2,7 A
Beschermingsklasse pomp:	IP 68
Beschermingsklasse:	I
Type aansluitleiding pomp:	H07RN-F 3G 1,0 mm ²
Temperatuurbewaking:	geïntegreerd
Cos phi - vermogensfactor:	0,91
Isolatieklasse:	F