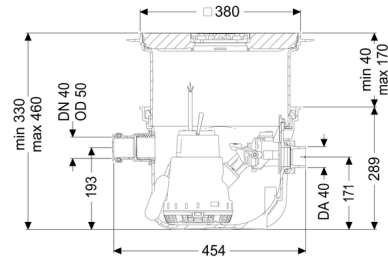


Opvoerinstallatie Minilift S KTP 300-S1, Vloerplaat, zwart



Artikel informatie

Artikel nr.: 280570S
GTIN: 4026092082553
Korting groep: 20

Voordelen

- Ruimtebesparende vloerinbouw
- Installatie aansluitklaar
- Eenvoudig onderhoud

Beschrijving

De aansluitklare kleine opvoerinstallatie voor fecaliënvrij afvalwater is geschikt voor de afvalwaterafvoer van afzonderlijke ontwateringsobjecten. De onderdompelbare pomp met vlotterschakelaar kan eenvoudig met eenhandige sluitingen worden verwijderd. Het verzamelreservoir, gemaakt van kunststof (PP), beschikt over een open pompbehuizing en is bestand tegen agressief afvalwater. De installatie voor vloerinbouw is vooraf gemonteerd en kan op de bouwlocatie worden afgemonteerd.

- met traploos in hoogte verstelbaar telescopisch opzetstuk om de geïntegreerde vloerafvoer uit te kunnen lijnen
- inclusief terugslagklep voor de persleiding
- inclusief aansluiting DN 50 voor de toevoer en mantelbuis
- pomp met open waaier voor de hoogst mogelijke betrouwbaarheid
- inclusief vlotterschakelaar voor niveaudetectie

Soort afvalwater:
Inbouwsituatie:

fecaliënvrij afvalwater
vloerinbouw

Uitvoering:

Soort installatie:
Pompregeling:
Terugslagklep:

Mono-installatie
Vlotter
geïntegreerd

Afleveringstoestand: Klaar voor installatie (koppelstukken bouwzijdig aan te sluiten)

Algemene karakteristieken:

Kleur: grijs
Norm: EN 12050-2

Afmetingen:

Lengte: 460 mm
Breedte: 380 mm

Reservoir:

Nominale toevoer (DN): 50
Nominale toevoerdiameter (DA): 60 mm
Nuttig volume: 7 l
Persleidingaansluiting (DN): 32 mm
Persleidingaansluiting (DA): 40 mm
Inbouwdiepte: 330 - 460 mm

Afdekkingskarakteristieken:

Soort afdekking: Afdekplaat met sleufrooster
Afdekkingsmateriaal: Kunststof
Afdekking kleur: zwart
Belastingsklasse: K 3 (EN 1253-1)
Lengte: 366 mm
Breedte: 366 mm
Vergrendeling: Lock & Lift
Vrije kogeldoorlaat: 10 mm

Loopband:

Pomp: KTP 300
Aantal pompen: 1
Opvoercapaciteit max.: 8 m³/h
Opvoerhoogte max.: 6 m
Bedrijfsspanning: 230 V
Netfrequentie: 50 Hz
Modus: S1
Vermogen P1: 0,34 kW
Vermogen P2: 0,21 kW
Toerental: 2.800 U/min

| | |
|---|--------------------------------|
| Vereiste zekering (kabelbescherming): | C 16 A |
| Temperatuur te verpompen materiaal (permanent) max.: | 40 °C |
| Aansluittype: | Geaard 2-polig |
| Type schoepenwiel: | Open waaier |
| Lengte van pompkabel: | 5 m |
| Nominale stroomsterkte: | 1,6 A |
| Beschermingsklasse pomp: | IP 68 (3 m) |
| Type aansluitleiding pomp: | H07RN-F 3G 1,0 mm ² |
| Temperatuurbewaking: | geïntegreerd |