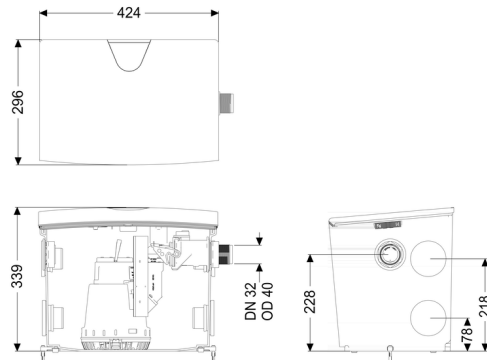
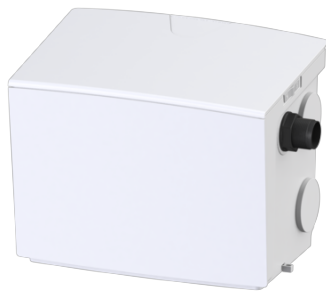


Opvoerinstallatie Minilift S KTP 300, vrije opstelling



Artikel informatie

Artikel nr.: 28561
GTIN: 4026092096970
Korting groep: 20

Beschrijving

Soort afvalwater: fecaliënvrij afvalwater
Inbouwsituatie: vrije opstelling

Uitvoering:

Soort installatie: Mono-installatie
Pompregeling: Vlotter
Terugslagklep: geïntegreerd
Ontluchting: Actiefkoolfilter
Afleveringstoestand: aansluitklaar

Algemene karakteristieken:

Kleur: wit
Norm: EN 12050-2

Afmetingen:

Lengte: 425 mm
Breedte: 300 mm
Hoogte: 340 mm

Reservoir:

| | |
|------------------------------|-------------|
| Aantal toevoeren: | 5 ST |
| Nominale toevoer (DN): | 40 |
| Reservoirvolume: | 30 l |
| Nuttig volume min.: | 5 l |
| Nuttig volume max.: | 12 l |
| Persleidingaansluiting: | horizontaal |
| Persleidingaansluiting (DN): | 32 mm |
| Persleidingaansluiting (DA): | 40 mm |
| Vrije kogeldoorlaat: | 10 mm |

Loopband:

| | |
|--|--------------------------------|
| Pomp: | KTP 300 |
| Aantal pompen: | 1 |
| Opvoercapaciteit max.: | 8 m ³ /h |
| Opvoerhoogte max.: | 6 m |
| Bedrijfsspanning: | 230 V |
| Netfrequentie: | 50 Hz |
| Modus: | S1 |
| Vermogen P1: | 0,34 kW |
| Vermogen P2: | 0,21 kW |
| Toerental: | 2.800 U/min |
| Vereiste zekering (kabelbescherming): | C 16 A |
| Temperatuur te verpompen materiaal (permanent) max.: | 40 °C |
| Kortstondig bestand tegen heet water (2 min.): | 80 °C |
| Aansluittype: | Geaard 2-polig |
| Gewicht: | 4,5 kg |
| Type schoepenwiel: | Open waaier |
| Lengte van pompkabel: | 5 m |
| Nominale stroomsterkte: | 1,6 A |
| Beschermingsklasse pomp: | IP 68 (3 m) |
| Beschermingsklasse: | I |
| Type aansluitleiding pomp: | H07RN-F 3G 1,5 mm ² |
| Temperatuurbewaking: | geïntegreerd |

Besturing:

| | |
|----------------------------|-------------------|
| Soort niveauregeling: | mechanisch |
| Instrument niveauregeling: | Vlotterschakelaar |