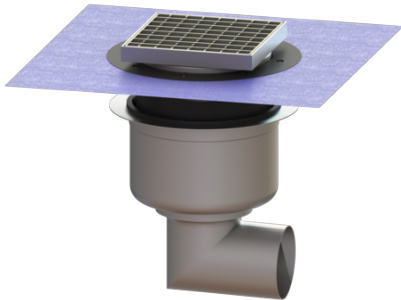


## Verdiepings-/vloerafvoer Ferrofix Sys 200, hor., Comp.afd., Rooster



### Artikel informatie

Artikel nr.: 55350.21  
GTIN: 4026092056561  
Korting groep: 70

### Voordelen

- Gemaakt van bijzonder hygiënisch en mechanisch sterk belastbaar rvs

### Beschrijving

De verdiepings-/vloerafvoer Ferrofix van rvs is bedoeld voor puntafwatering en is uitgerust met een uitneembaar stankslot, een afdichting en een bouwfaseafdekking.

De uitloopaansluiting is geschikt voor het aansluiten van SML-pijpen.

### Uitvoering:

Systeem: 200  
Stankslot: inclusief  
Soort afdichting: Composietafdichting

Afdichting van het opzetstuk: voor verlijmbare bijgeleverde dichtingsmanchet (bd) volgens DIN 18534  
afdichting van het basiselement: aansluitrand  
Waterslotheogte: 70 mm

### Algemene karakteristieken:

Nominale breedte (DN): 100  
Uitwendige diameter (DA): 110  
Norm: EN 1253-1

### Afmetingen:

Lengte: 280 mm  
Breedte: 280 mm

### Reservoir:

Aantal afvoeren: 1 ST

#### **Basiselement:**

Materiaal afvoerelement: rvs 14301  
Uitvoering aansluiting: zijwaarts

In hoogte verstelbaar: telescopisch opzetstuk  
In hoogte verstelbaar: 23 - 40 mm  
Opzetstuk: verstelbaar in drie dimensies

#### **Afdekkingskarakteristieken:**

Soort afdekking: Rooster  
Afdekkingsmateriaal: rvs 14301  
Belastingsklasse: L 15 (EN 1253-1)  
Lengte: 190 mm  
Breedte: 190 mm  
Hoogte: 30 mm  
Oppervlak: gebeitst  
Vergrendeling: onvergrendeld

#### **Rooster:**

Framelengte: 200 mm  
Framebreedte: 200 mm

vorm opzetstuk: hoekig  
Materiaal opzetstuk: ABS