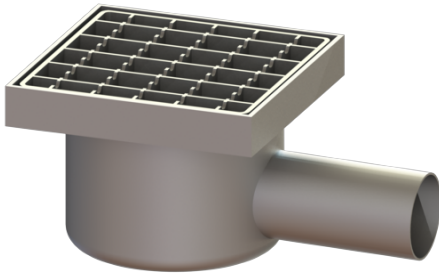


## Renovatiefvoer Ferrofix DN 50, horizontaal, Rooster, L 15



### Artikel informatie

Artikel nr.: 59305  
GTIN: 4026092103012  
Korting groep: 70

### Voordelen

- Gemaakt van bijzonder hygiënisch en mechanisch sterk belastbaar rvs
- ideaal voor de levensmiddelenindustrie
- grootkeukens en zwembaden
- Inclusief stankslot

### Beschrijving

De renovatiefvoer Ferrofix van rvs is uitgerust met een horizontale uitloop DN 50 en een uitneembaar stankslot.

#### Uitvoering:

|                               |              |
|-------------------------------|--------------|
| Systeem:                      | 125          |
| Stankslot:                    | inclusief    |
| Afdichting van het opzetstuk: | aansluitrand |
| Waterslotheogte:              | 50 mm        |

#### Algemene karakteristieken:

|                           |    |
|---------------------------|----|
| Nominale wijdte (DN):     | 50 |
| Uitwendige diameter (DA): | 50 |

#### Afmetingen:

|                    |        |
|--------------------|--------|
| Lengte:            | 223 mm |
| Breedte:           | 148 mm |
| Hoogte:            | 107 mm |
| Opbouwhoogte max.: | 107 mm |

#### Reservoir:

|                  |      |
|------------------|------|
| Aantal afvoeren: | 1 ST |
|------------------|------|

**Basiselement:**

Materiaal afvoerelement: rvs 14301  
Uitvoering aansluiting: zijwaarts

**Afdekkingskarakteristieken:**

Soort afdekking: Rooster  
Afdekkingsmateriaal: rvs V2A  
Belastingsklasse: L 15 (EN 1253-1)  
Lengte: 138 mm  
Breedte: 138 mm  
Vergrendeling: onvergrendeld

**Rooster:**

Framelengte: 148 mm  
Framebreedte: 148 mm

Materiaal opzetstuk: rvs 14301  
Afvoercapaciteit (l/s) bij 20 mmwk: 0,8 l/s