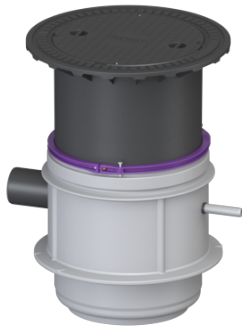


## Pompstation Aquapump Medium Duo, STZ 1000, 800-1250 mm, A



### Artikel informatie

Artikel nr.: 826711A  
GTIN: 4026092077672  
Korting groep: 60

### Voordelen

- in hoogte verstelbaar opzetstuk

### Beschrijving

Het pompstation voor fecaliënhoudend afvalwater is geschikt voor aardinbouw en uitgerust met een terugslagklep voor de persleiding. Het reservoir van PE-LD is bestand tegen agressieve media en kan worden geleverd met afdekkingen voor belastingsklassen A, B en D. De pomp met snijwerk zorgt voor de hoogst mogelijke betrouwbaarheid. De onderdelen zijn voorgemonteerd voor eindmontage ter plaatse. Met boorvlakken voor ontluchting en mantelbuis.

Soort afvalwater: fecaliënhoudend en fecaliënvrij afvalwater  
Inbouwsituatie: aardinbouw

### Uitvoering:

Soort installatie: Duo-installatie  
Opstelling: Natte opstelling  
Pompregeling: Besturingskast  
Terugslagklep: geïntegreerd  
Klimhulpmiddelen: nee  
Doorvoerdichting voor ontluuchtingsleiding (DN): 100 mm  
doorvoerdichting voor mantelbuis (DN): 100 mm

### Algemene karakteristieken:

Norm: EN 12050-1

### Afmetingen:

Lengte: 1.000 mm  
Breedte: 806 mm  
Diameter: 809 mm  
Dagmaat (LW): 600

**Reservoir:**

Aantal toevoeren:	1 ST
Nominale toevoer (DN):	150
Afstand onderkant toevoerbuis tot reservoirbodem:	400 mm
Afstand hart afvoer tot reservoirbodem:	482 mm
Afstand hart toevoerbuis tot aan reservoirbodem:	475 mm
Aansluiting mantelbuis (DN):	100 mm
Nuttig volume:	30 l
Persleidingaansluiting:	horizontaal
Persleidingaansluiting (DN):	32 mm
Persleidingaansluiting (DA):	40 mm
Inbouwdiepte:	800 - 1.250 mm
Ontluchtingsaansluiting (DN):	100 mm
Grondwaterdichtheid vanaf bodem:	2.500 mm
Dagmaat reservoir (LW):	600 mm
Schachtsysteem:	LW 600

**Afdekkingskarakteristieken:**

Soort afdekking:	Afdekplaat rond
Belastingsklasse:	A 15 (EN 124)

**Loopband:**

Pomp:	STZ 1000
Aantal pompen:	2
Opvoercapaciteit max.:	11,5 m <sup>3</sup> /h
Opvoerhoogte max.:	10 m
Bedrijfsspanning:	230 V
Netfrequentie:	50 Hz
Modus:	S3 - 50%
Vermogen P1:	1,2 kW
Vermogen P2:	0,69 kW
Toerental:	2.800 U/min
Vereiste zekering (kabelbescherming):	C 16 A
Temperatuur te verpompen materiaal (permanent) max.:	40 °C
Aansluittype:	Geaard 2-polig
Gewicht:	10 kg
Type schoepenwiel:	Snijwerk
Lengte van pompkabel:	10 m
Nominale stroomsterkte:	5,2 A
Beschermingsklasse pomp:	IP 68 (3 m)
Beschermingsklasse:	I
Isolatieklasse:	F

**Besturing:**

Besturingskast:	Comfort
Bedrijfsspanning:	230 V
Netfrequentie:	50 Hz
Zelfdiagnosesysteem (SDS):	ja
Batterijbuffer:	ja
Meerregelige displayweergave:	ja
Logboekfunctie:	ja
USB-interface:	ja
GSM-interface:	ja
Potentiaalvrij contact:	ja
Motorbeveiligingsschakelaar:	ja
Beschermingsklasse besturingskast:	IP 54
Soort niveauregeling:	pneumatisch
Instrument niveauregeling:	Dompelklok
Alarmgever:	optische sonde