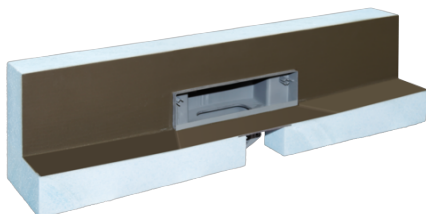


## Inbouwpaneel voor wandafvoer Scada L: 900 mm, zonder front



### Artikel informatie

Artikel nr.: 48001  
GTIN: 4026092058008  
Korting groep: 01

### Beschrijving

Het inbouwpaneel voor wandafvoer Scada is bedoeld voor vloerafwatering binnen en bestaat uit een paneel met verval aan drie kanten en een geïntegreerd wandafvoerbasiselement. Het basiselement heeft aansluitmogelijkheden voor uitloopspiëën aan de voorkant en de linker- en rechterzijkanen.

### Uitvoering:

Verlichting:	zonder
Stankslot:	inclusief
Soort afdichting:	Composietafdichting
afdichting van het basiselement:	voorgemonteerd dichtingsmanchet (WaD) volgens DIN 18534
Waterslothoogte:	22 mm

### Algemene karakteristieken:

Nominale wijdte (DN):	50
Uitwendige diameter (DA):	58

### Afmetingen:

Lengte:	900 mm
Breedte:	200 mm
Hoogte:	240 mm

### Reservoir:

Aantal afvoeren:	1 ST
------------------	------

**Basiselement:**

Materiaal afvoerelement: ABS

**Rooster:**

Framemateriaal: ABS

Materiaal opzetstuk: ABS  
Afvoercapaciteit (l/s) bij 20 mmwk: 0,5 l/s