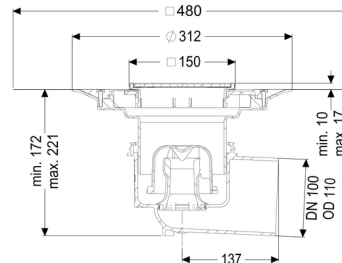
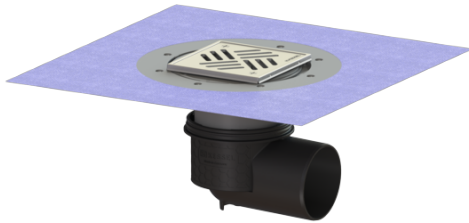


Projectafvoer Ecoguss DN 100, hor., Variofix, Sleufrooster



Artikel informatie

Artikel nr.: 48311.51
GTIN: 4026092034255
Korting groep: 40

Voordelen

- Geavanceerde composiet Ecoguss
- Hoogste brandbeveiligingsstandaarden
- Wetenschappelijk bewezen geluidsisolatie

Beschrijving

De projectafvoer Ecoguss met aansluitrand is bedoeld voor puntafwatering en is uitgerust met een uitneembaar stankslot, een afdichting en een bouwphaseafdekking.

Het recyclebare composietmateriaal Ecoguss voldoet aan de hoogste geluidsreductie eisen, is bestand tegen agressieve stoffen, temperatuurbestendig en heeft een duurzaam corrosievrij oppervlak. Het is kortstondig bestand tegen 100 tot 400 graden celcius.

De afvoeraansluiting is geschikt voor het aansluiten van SML-pijpen. Aarding is niet nodig.

Uitvoering:

| | |
|----------------------------------|---|
| Systeem: | 125 |
| Stankslot: | inclusief |
| Soort afdichting: | Composietafdichting |
| Afdichting van het opzetstuk: | voor verlijmbare bijgeleverde dichtingsmanchet (bd) volgens DIN 18534 |
| afdichting van het basiselement: | aansluitrand |
| Waterslotheogte: | 50 mm |

Algemene karakteristieken:

| | |
|---------------------------|-----------|
| Nominale breedte (DN): | 100 |
| Uitwendige diameter (DA): | 110 |
| Norm: | EN 1253-1 |

Reservoir:

| | |
|------------------|------|
| Aantal afvoeren: | 1 ST |
|------------------|------|

Basiselement:

| | |
|--------------------------|-------------------------------|
| Materiaal afvoerelement: | Ecoguss |
| Uitvoering aansluiting: | zijwaarts |
| In hoogte verstelbaar: | telescopisch opzetstuk |
| Opzetstuk: | verstelbaar in drie dimensies |

Afdekkingskarakteristieken:

| | |
|----------------------|-----------------|
| Soort afdekking: | Sleufrooster |
| Afdekkingsmateriaal: | rvs V2A |
| Afdekking kleur: | zilver |
| min. tegelhoogte: | 10 mm |
| Tegeldikte max.: | 17 mm |
| Belastingsklasse: | K 3 (EN 1253-1) |
| Lengte: | 138 mm |
| Breedte: | 138 mm |
| Oppervlak: | Gepolijst rvs |
| Vergrendeling: | geschroefd |

Rooster:

| | |
|----------------------|---------|
| Framelengte: | 150 mm |
| Framebreedte: | 150 mm |
| Framemateriaal: | rvs V2A |
| vorm opzetstuk: | hoekig |
| Materiaal opzetstuk: | ABS |