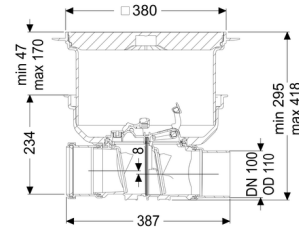


Terugstuwbeveiliging Staufix DN 100, Vloerplaat, betegelbaar, Type 2 R



Artikel informatie

Artikel nr.: 730100.10XR
 GTIN: 4026092076392
 Korting groep: 10

Voordelen

- Optionele rattenklep voor extra veiligheid
- Flexibel in te bouwen; voor vloerinbouw zijn verschillende afdekkingen beschikbaar
- Ook als modulaire set verkrijgbaar

Beschrijving

De terugstuwbeveiliging voor fecaliënvrij afvalwater is uitgerust met twee mechanische kleppen die bij terugstuwning automatisch sluiten. Eén klep dient ook als handmatig vergrendelbare noodafsluiter.

Door het modulaire KESSEL-systeem kunnen bestaande installaties probleemloos worden omgebouwd tot terugstuwbeveiliging StaufixControl.

Soort afvalwater: fecaliënvrij afvalwater
 Inbouwsituatie: vloerinbouw

Uitvoering:

rvs rattenklep : ja
 Soort afdichting: Composietafdichting
 Noodvergrendeling: ja

Afleveringstoestand: Klaar voor installatie (koppelstukken bouwzijdig aan te sluiten)
 Terugstuwbeveiliging: Type 2
 Aantal mechanische terugstuwkleppen: 2

Algemene karakteristieken:

| | |
|---------------------------|----------|
| Nominale wijdte (DN): | 100 |
| Uitwendige diameter (DA): | 110 |
| Kleur: | zwart |
| Norm: | EN 13564 |

Afmetingen:

| | |
|--------------------------|--------|
| Lengte: | 444 mm |
| Breedte: | 444 mm |
| Uitsparingsmaat lengte: | 750 mm |
| Uitsparingsmaat breedte: | 750 mm |

Reservoir:

| | |
|----------------------------------|------------------------|
| Inbouwdiepte: | 287 - 410 mm |
| Grondwaterdichtheid vanaf bodem: | 3.000 mm |
| In hoogte verstelbaar: | telescopisch opzetstuk |

Afdekkingskarakteristieken:

| | |
|----------------------|------------------------|
| Soort afdekking: | betegelbare afdekplaat |
| Afdekkingsmateriaal: | Kunststof |
| Tegeldikte max.: | 16 mm |
| Belastingsklasse: | K 3 (EN 1253-1) |
| Lengte: | 366 mm |
| Breedte: | 366 mm |
| Dichtheid: | spatwaterdicht |
| Vergrendeling: | Lock & Lift |
| Afschot: | 8 mm |