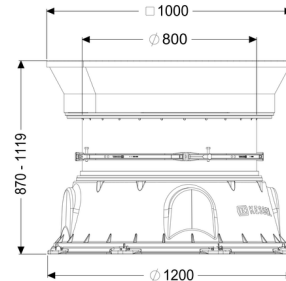
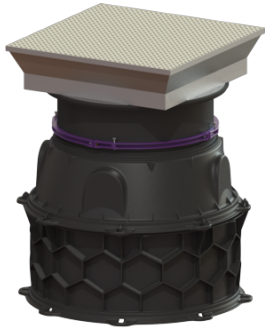


## Schachtmodule LW 1000 aardinbouw Toegang LW 800, 870-1119 mm, Klasse B



### Artikel informatie

Artikel nr.: 8740142  
GTIN: 4026092070086  
Korting groep: 60

### Voordelen

- Kan modulair worden opgebouwd met eenvoudige verbindingsegmenten en 250 en 500 mm hoge verlengstukken
- Innovatieve honingraatstructuur
- Voor inbouw in het grondwater tot 3000 mm
- In hoogte verstelbaar opzetstuk, beschikbaar in LW 600 en LW 800 en van belastingsklasse K3 tot en met D
- ideaal voor het boren tot DN 150
- gaat niet drijven

### Beschrijving

De schachtmodule voor natte of droge opstelling is uitgerust met gemonteerde klimhulpen conform DIN EN 13101 en BGR 177, alle vereiste afdichtingen en verbindingsspieën en een conus met in hoogte verstelbaar opzetstuk. De verlengstukken, gemaakt van duurzaam bestendig kunststof (PE), beschikken over universele aansluitmogelijkheden.

Omdat het KESSEL-systeem modulair is, kan bij de constructie met verlengstukken, conus, opzetstuk en afdekking flexibel worden gecombineerd.

Inbouwsituatie:

aardinbouw

Afleveringstoestand:

In delen voor bouwzijdige montage (klimhulpen zijn voorgemonteerd)

### Algemene karakteristieken:

Kleur:

zwart

Norm:

EN 13598-2

Toelating: Z-42.1-527

### Afmetingen:

Lengte: 1.200 mm  
Breedte: 1.200 mm

### Reservoir:

Max. boring van toevoer (DN): 150 mm  
Inbouwdiepte: 870 - 1.119 mm  
Grondwaterdichtheid vanaf bodem: 3.000 mm  
Dagmaat reservoir (LW): 1.000 mm  
Dagmaat toegang (LW): 800 mm  
  
In hoogte verstelbaar: telescopisch opzetstuk

### Afdekkingskarakteristieken:

Soort afdekking: Afdekplaat vierkant  
Afdekkingsmateriaal: rvs  
Belastingsklasse: B 125 (EN 124)  
Lengte: 1.096 mm  
Breedte: 1.005 mm  
Hoogte: 245 mm  
Dichtheid: spatwaterdicht  
Oppervlak: antislip  
Vergrendeling: vergrendelt