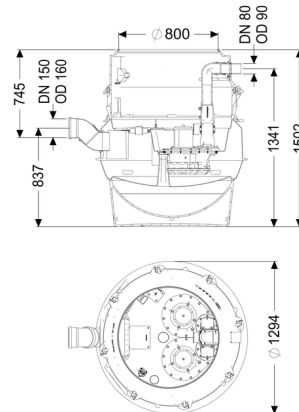


## Pompstation Aquapump F XL Duo, SPF 3000-S3, d0



### Artikel informatie

Artikel nr.: 8742018  
 GTIN: 4026092069547  
 Korting groep: 60

### Voordelen

- Uiterst betrouwbaar
- Kan flexibel worden ingebouwd
- Hygiënische voordelen bij onderhoud en reparaties

### Beschrijving

Het pompstation voor fecaliënhoudend en fecaliënvrij afvalwater is uitgerust met een onderdompelbare pomp, een terugslagklep en een afsluiter voor de persleiding. Het verzamelreservoir, gemaakt van duurzaam bestendig kunststof (PE), beschikt over een afgesloten pompbehuizing (droge opstelling) en een geschroefde reinigungsopening.

De installatie wordt aangestuurd met een gebruiksvriendelijke besturingskast, die optioneel via een potentiaalvrij contact in het gebouwbeheersysteem kan worden geïntegreerd of optioneel via gsm, waarschuwingen en storingsmeldingen kan versturen.

Omdat het KESSEL-systeem modulair is, zijn voor de verdere montage verschillende opzetstukken en technieschachtvarianten als toebehoren beschikbaar.

|                   |                            |
|-------------------|----------------------------|
| Soort afvalwater: | fecaliënhoudend afvalwater |
| Inbouwsituatie:   | aardinbouw, vloerinbouw    |

### Uitvoering:

|                     |                      |
|---------------------|----------------------|
| Soort installatie:  | Duo-installatie      |
| Opstelling:         | Droge opstelling     |
| Afsluitvoorziening: | schuif van kunststof |
| Pompregeling:       | Besturingskast       |
| Terugslagklep:      | geïntegreerd         |

|                          |   |
|--------------------------|---|
| Klimhulpmiddelen:        | ja  |
| Aanwijzing inbouwdiepte: | variant met laagste inbouwhoogte  |
| Afleveringstoestand:     | Voorgemonteerd voor bouwzijdige montage<br>(pompen, sensoren en de besturingskast bouwzijdig<br>aan te sluiten) |

### Algemene karakteristieken:

|        |            |
|--------|------------|
| Kleur: | zwart      |
| Norm:  | EN 12050-1 |

### Afmetingen:

|          |          |
|----------|----------|
| Lengte:  | 1.295 mm |
| Breedte: | 1.295 mm |
| Hoogte:  | 1.500 mm |

### Reservoir:

|  |             |
|--|-------------|
| Aantal toevoeren:                                    | 1 ST        |
| Nominale toevoer (DN):                               | 150         |
| Nominale toevoerdiameter (DA):                       | 160 mm      |
| Afstand onderkant toevoerbuis tot<br>reservoirbodem: | 753 mm      |
| Afstand hart afvoer tot reservoirbodem:              | 1.343 mm    |
| Afstand hart toevoerbuis tot aan<br>reservoirbodem:  | 833 mm      |
| Reservoirvolume:                                     | 335 l       |
| Nuttig volume:                                       | 160 l       |
| Persleidingaansluiting:                              | horizontaal |
| Persleidingaansluiting (DN):                         | 80 mm       |
| Persleidingaansluiting (DA):                         | 90 mm       |
| Ontluchtingsaansluiting (DN):                        | 70 mm       |
| Grondwaterdichtheid vanaf bodem:                     | 3.000 mm    |
| Dagmaat reservoir (LW):                              | 1.000 mm    |
| Dagmaat toegang (LW):                                | 800 mm      |

|                      |       |
|----------------------|-------|
| Vrije kogeldoorlaat: | 40 mm |
|----------------------|-------|

### Loopband:

|                        |                      |
|------------------------|----------------------|
| Pomp:                  | SPF 3000             |
| Aantal pompen:         | 2                    |
| Opvoercapaciteit max.: | 47 m <sup>3</sup> /h |
| Opvoerhoogte max.:     | 16 m                 |
| Modus:                 | S3 - 50%             |

|  |                                |
|--|--------------------------------|
| Vermogen P1:   | 3,2 kW                         |
| Vermogen P2:   | 2,7 kW                         |
| Toerental:   | 2.845 U/min                    |
| Temperatuur te verpompen materiaal (permanent) max.: | 40 °C                          |
| Aansluittype:  | Directe aansluiting            |
| Gewicht:   | 24 kg                          |
| Type schoepenwiel:                                   | Open waaier                    |
| Lengte van pompkabel:                                | 10 m                           |
| Nominale stroomsterkte:                              | 5,4 A                          |
| Beschermingsklasse pomp:                             | IP 68 (3 m/48 h)               |
| Beschermingsklasse:                                  | I                              |
| Type aansluitleiding pomp:                           | H07RN-F 7G 1,5 mm <sup>2</sup> |
| Temperatuurbewaking:                                 | geïntegreerd                   |
| Cos phi - vermogensfactor:                           | 0,89                           |
| Isolatieklasse:                                      | F                              |

### **Besturing:**

|                                       |             |
|---------------------------------------|-------------|
| Besturingskast:                       | Comfort     |
| Bedrijfsspanning:                     | 400 V       |
| Netfrequentie:                        | 50 Hz       |
| Zelfdiagnosesysteem (SDS):            | ja          |
| Batterijbuffer:                       | ja          |
| Meerregelige displayweergave:         | ja          |
| Logboekfunctie:                       | ja          |
| GSM-interface:                        | ja          |
| Potentiaalvrij contact:               | ja          |
| Vereiste zekering (kabelbescherming): | 3x C 20 A   |
| Motorbeveiligingsschakelaar:          | ja          |
| Beschermingsklasse besturingskast:    | IP 54       |
| Kabellengte besturingskast:           | 0 m         |
| Soort niveauregeling:                 | pneumatisch |
| Instrument niveauregeling:            | Drukbuis    |
| Alarmgever:                           | drukbuis    |