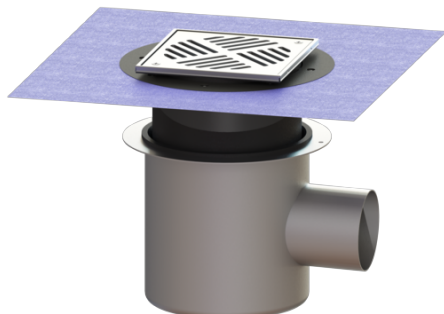


Wpust podłogowy/stropowy Ferrofix Sys 200, Uszczel. płyn. mas., Kratka szczelinowa, Syfon ze stali nierdzewnej



Dane produktowe

Nr art.: 142026.52

GTIN: 4026092006719

Grupa Rabatowa: 70

Zalety

- Z wyjątkowo higienicznej stali nierdzewnej odpornej na wysokie obciążenia mechaniczne

Opis

Wpust podłogowy/stropowy Ferrofix ze stali nierdzewnej służy do odwodnienia punktowego i jest wyposażony w wymowany syfon, uszczelkę wargową i pokrywę ochronną na czas fazy budowlanej.

Króciec odpływowy jest przystosowany do podłączenia do rur SML.

Wykonanie:

System:	200
Syfon:	łącznie z
Rodzaj uszczelnienia:	Uszczelnienie zespolone
Uszczelnienie na nasadzie:	załączona mata uszczelniająca do przyklejenia (zmu) wg DIN 18534
Uszczelnienie na korpusie:	Krawędź przyłączeniowa
Wysokość zamknięcia wodnego:	70 mm

Cechy ogólne:

Wielkość nominalna (DN):	100
Norma:	EN 1253-1

Wymiary:

Długość:	280 mm
Szerokość:	280 mm

Zbiornik:

Liczba odpływów:	1 ST
Wielkość nominalna odpływu (DN):	100
Wielkość nominalna odpływu (DA):	110

Zbiornik / korpus podstawowy:

Materiał korpusu wpustu:	Stal nierdzewna 14301
Wariant króćca:	boczny
Możliwość regulacji wysokości:	Nasada teleskopowa
Możliwość regulacji wysokości:	12 - 25 mm

Cechy pokrywy:

Rodzaj pokrywy:	Kratka szczelinowa
Materiał pokrywy:	Stal nierdzewna 14301
Klasa obciążenia:	L 15 (EN 1253-1)
Długość:	200 mm
Szerokość:	200 mm
Blokada:	przykręcony

Kratka:

Długość ramy:	200 mm
Szerokość ramy:	200 mm
Materiał nasady:	ABS