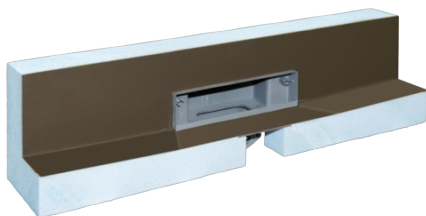


## Moduł do zabudowy odpływu ściennego Scada LED, dł.: 1200 mm, bez pokrywy odpływu



### Dane produktowe

Nr art.: 48005  
GTIN: 4026092059098  
Grupa Rabatowa: 01

### Opis

Moduł do zabudowy odpływu ściennego Scada służy do odwodnienia podłogowego wewnątrz pomieszczeń i jest wyposażony w moduł ze spadkiem z trzech stron oraz zintegrowany korpus odpływu ściennego. Korpus oferuje możliwość przyłączenia króćca odpływowego z przodu, z boku z lewej lub z boku z prawej strony.

### Wykonanie:

Oświetlenie:	Dioda LED
Syfon:	łącznie z
Rodzaj uszczelnienia:	Uszczelnienie zespolone
Uszczelnienie na korpusie:	fabrycznie zamontowana mata uszczelniająca (fzmu) wg DIN 18534
Wysokość zamknięcia wodnego:	22 mm

### Cechy ogólne:

Wielkość nominalna (DN):	50
Średnica zewnętrzna (DA):	58

### Wymiary:

Długość:	1 200 mm
Szerokość:	200 mm
Wysokość:	240 mm

### Zbiornik:

Liczba odpływów: 1 ST

**Zbiornik / korpus podstawowy:**

Materiał korpusu wpustu: ABS

**Kratka:**

Materiał ramy: ABS

Materiał nasady: ABS

Przepustowość (l/s) z nadpiętrzeniem 20 mm: 0,5 l/s