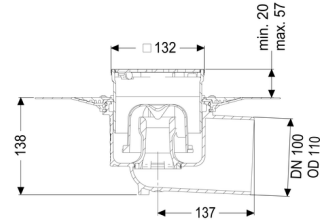
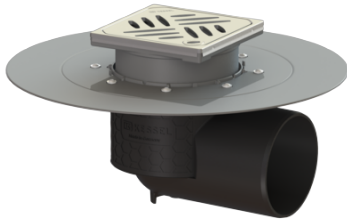


Wpust obiektowy Ecoguss kołnier. DN 100, boczny, Kratka design



Dane produktowe

Nr art.: 48511.63
GTIN: 4026092054475
Grupa Rabatowa: 40

Zalety

- Nowoczesne tworzywo kompozytowe Ecoguss
- Najwyższe standardy ochrony przeciwpożarowej
- Naukowo potwierdzona izolacja akustyczna

Opis

Wpust obiektowy Ecoguss służy do odwodnienia punktowego i jest wyposażony w kołnierz do uszczelnień płynnymi masami uszczelniającymi lub folią, wymowany syfon, uszczelkę wargową i pokrywę ochronną na czas fazy budowlanej.

Nadający się do recyklingu materiał kompozytowy Ecoguss spełnia najwyższe wymagania w zakresie izolacji akustycznej, jest odporny na agresywne media i temperaturę oraz ma trwale niekorodującą powierzchnię. Można go krótkotrwale obrabiać otwartym ogniem od 100 do 400 stopni Celsjusza.

Kołnierz służy do wklejenia taśm uszczelniających z tworzywa sztucznego i elastomerów oraz uszczelnień z użyciem zimnego bitumu. Króciec odpływowy jest przystosowany do podłączenia do rur SML. Wyrównanie potencjałów nie jest konieczne.

Wykonanie:

System: 125
Syfon: łącznie z
Rodzaj uszczelnienia: Uszczelnienie zespolone

Uszczelnienie na nasadzie: Krawędź przyłączeniowa
Uszczelnienie na korpusie: Kołnierz do uszczelnień klejonych (odpowiedni do barier przeciwwilgociowych)

Klasa wodoszczelności wg DIN 18534-1 : W0-I
Wysokość zamknięcia wodnego: 50 mm

Cechy ogólne:

Wielkość nominalna (DN): 100
Średnica zewnętrzna (DA): 110
Norma: EN 1253-1

Wymiary:

Długość: 348 mm
Szerokość: 348 mm

Zbiornik:

Liczba odpływów: 1 ST

Zbiornik / korpus podstawowy:

Materiał korpusu wpustu: Ecoguss
Wariant króćca: boczny
Możliwość regulacji wysokości: Nasada teleskopowa
Nasada: z regulowaną wysokością

Cechy pokrywy:

Rodzaj pokrywy: Kratka design
Kratka Design: Kessel
Materiał pokrywy: Stal nierdzewna V2A
Kolor pokrywy: srebrny
maks. grubość podłogi : 16 mm
Klasa obciążenia: L 15 (EN 1253-1)
Długość: 120 mm
Szerokość: 120 mm
Blokada: Lock & Lift

Kratka:

Długość ramy: 132 mm
Szerokość ramy: 132 mm
Materiał ramy: Stal nierdzewna V2A

Materiał nasady: ABS

