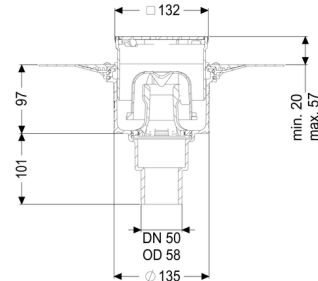
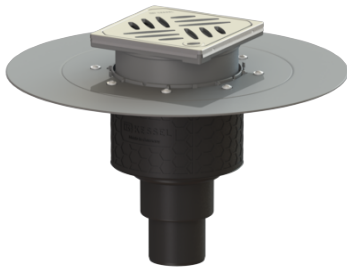


## Wpust obiektowy Ecoguss kołnier. DN 50, pionowy, Kratka design



### Dane produktowe

Nr art.: 48658.63  
GTIN: 4026092054406  
Grupa Rabatowa: 40

### Zalety

- Nowoczesne tworzywo kompozytowe Ecoguss
- Najwyższe standardy ochrony przeciwpożarowej
- Naukowo potwierdzona izolacja akustyczna

### Opis

Wpust obiektowy Ecoguss służy do odwodnienia punktowego i jest wyposażony w kołnierz do uszczelnień płynnymi masami uszczelniającymi lub folią, wymowany syfon, uszczelkę wargową i pokrywę ochronną na czas fazy budowlanej.

Nadający się do recyklingu materiał kompozytowy Ecoguss spełnia najwyższe wymagania w zakresie izolacji akustycznej, jest odporny na agresywne media i temperaturę oraz ma trwale niekorodującą powierzchnię. Można go krótkotrwale obrabiać otwartym ogniem od 100 do 400 stopni Celsjusza.

Kołnierz służy do wklejenia taśm uszczelniających z tworzywa sztucznego i elastomerów oraz uszczelnień z użyciem zimnego bitumu. Króciec odpływowy jest przystosowany do podłączenia do rur SML. Wyrównanie potencjałów nie jest konieczne.

### Wykonanie:

System: 125  
Syfon: łącznie z  
Rodzaj uszczelnienia: Uszczelnienie zespolone

Uszczelnienie na nasadzie: Krawędź przyłączeniowa  
Uszczelnienie na korpusie: Kołnierz do uszczelnień klejonych (odpowiedni do barier przeciwwilgociowych)

Klasa wodoszczelności wg DIN 18534-1 : W0-I  
Wysokość zamknięcia wodnego: 50 mm

### Cechy ogólne:

Wielkość nominalna (DN): 50  
Średnica zewnętrzna (DA): 58  
Norma: EN 1253-1

### Wymiary:

Długość: 348 mm  
Szerokość: 348 mm

### Zbiornik:

Liczba odpływów: 1 ST

### Zbiornik / korpus podstawowy:

Materiał korpusu wpustu: Ecoguss  
Wariant króćca: pionowy  
Możliwość regulacji wysokości: Nasada teleskopowa  
Nasada: z regulowaną wysokością

### Cechy pokrywy:

Rodzaj pokrywy: Kratka design  
Kratka Design: Kessel  
Materiał pokrywy: Stal nierdzewna V2A  
Kolor pokrywy: srebrny  
maks. grubość podłogi : 16 mm  
Klasa obciążenia: L 15 (EN 1253-1)  
Długość: 120 mm  
Szerokość: 120 mm  
Blokada: Lock & Lift

### Kratka:

Długość ramy: 132 mm  
Szerokość ramy: 132 mm  
Materiał ramy: Stal nierdzewna V2A

Materiał nasady: ABS

Ochrona przeciwpożarowa:

Najwyższe standardy ochrony przeciwpożarowej spełnione są przez zastosowanie opcjonalnie dostępnego wkładu przeciwpożarowego Fire-Kit a uszczelki Quick-Fit, które odpowiadają klasie odporności pożarowej R 30 - R 120 (Z-19.17-1719, Z-19.53-2414)