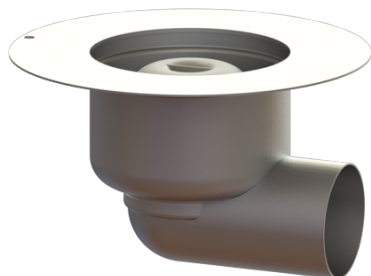


## Korpus Ferrofix Sys 125, DN 70, Odptyw boczny, Kołnierz do uszczelnień płynnymi masami uszczelniającymi lub folią



### Dane produktowe

Nr art.: 54300  
GTIN: 4026092072349  
Grupa Rabatowa: 70

### Zalety

- Z wyjątkowo higienicznej stali nierdzewnej odpornej na wysokie obciążenia mechaniczne
- Możliwość dowolnego łączenia z nasadami

### Opis

Korpus Ferrofix ze stali nierdzewnej służy w połączeniu z nasadą w systemie 125 do odwodnienia punktowego i jest wyposażony w wymiowy syfon i pokrywę ochronną na czas fazy budowlanej.

Kołnierz służy do wklejenia taśm uszczelniających z tworzywa sztucznego i elastomerów oraz uszczelnień z użyciem zimnego bitumu. Króciec odpływowy jest przystosowany do podłączenia do rur SML. Wyrównanie potencjałów nie jest konieczne.

### Wykonanie:

System:	125
Syfon:	łącznie z
Rodzaj uszczelnienia:	Uszczelnienie zespolone
Uszczelnienie na korpusie:	Kołnierz do uszczelnień klejonych (odpowiedni do barier przeciwwilgociowych)
Wysokość zamknięcia wodnego:	50 mm

### Cechy ogólne:

Wielkość nominalna (DN):	70
Średnica zewnętrzna (DA):	78
Norma:	EN 1253-1

### Wymiary:

Długość: 240 mm  
Szerokość: 240 mm  
Wysokość: 147 mm

**Zbiornik:**

Liczba odpływów: 1 ST

**Zbiornik / korpus podstawowy:**

Materiał korpusu wpustu: Stal nierdzewna 14301  
Wariant króćca: boczny