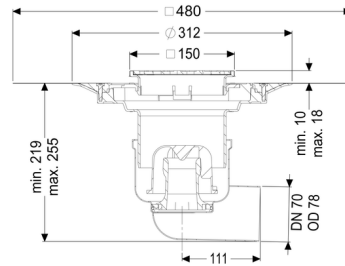
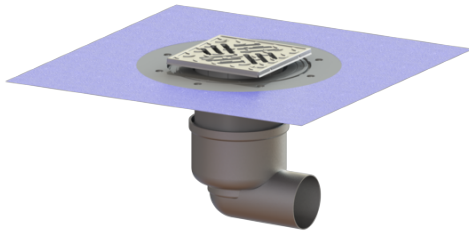


## Wpust podłogowy/stropowy Ferrofix DN 70, boczny, Uszczel. płyn. mas., Kratka szczelinowa



### Dane produktowe

Nr art.: 54400.52  
 GTIN: 4026092056288  
 Grupa Rabatowa: 70

### Zalety

- Z wyjątkowo higienicznej stali nierdzewnej odpornej na wysokie obciążenia mechaniczne

### Opis

Wpust podłogowy/stropowy Ferrofix ze stali nierdzewnej służy do odwodnienia punktowego i jest wyposażony w wymiowy syfon ze stali nierdzewnej, uszczelkę wargową i pokrywę ochronną na czas fazy budowlanej.

Króciec odpływowy jest przystosowany do podłączenia do rur SML.

### Wykonanie:

System:	125
Syfon:	łącznie z
Rodzaj uszczelnienia:	Uszczelnienie zespolone
Uszczelnienie na nasadzie:	załączona mata uszczelniająca do przyklejenia (zmu) wg DIN 18534
Uszczelnienie na korpusie:	Krawędź przyłączeniowa
Wysokość zamknięcia wodnego:	50 mm

### Cechy ogólne:

Wielkość nominalna (DN):	70
Średnica zewnętrzna (DA):	78
Norma:	EN 1253-1

**Wymiary:**

Długość: 181 mm  
Szerokość: 142 mm

**Zbiornik:**

Liczba odpływów: 1 ST

**Zbiornik / korpus podstawowy:**

Materiał korpusu wpustu: Stal nierdzewna 14301  
Wariant króćca: boczny

Możliwość regulacji wysokości: Nasada teleskopowa  
Możliwość regulacji wysokości: 10 - 18 mm  
Nasada: regulowany w trzech wymiarach

**Cechy pokrywy:**

Rodzaj pokrywy: Kratka szczelinowa  
Materiał pokrywy: Stal nierdzewna 14301  
Klasa obciążenia: L 15 (EN 1253-1)  
Długość: 138 mm  
Szerokość: 138 mm  
Blokada: przykręcony

**Kratka:**

Długość ramy: 150 mm  
Szerokość ramy: 150 mm

Materiał nasady: ABS