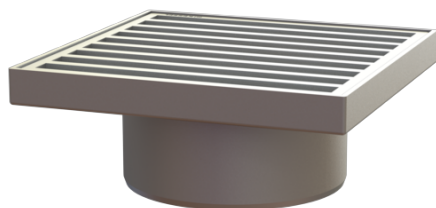


Nasada Ferrofix Sys 200, Kratka w poprzeczne mostki, V2A, 300 x 300 mm



Dane produktowe

Nr art.: 57425
GTIN: 4026092010488
Grupa Rabatowa: 70

Zalety

- Z wyjątkowo higienicznej stali nierdzewnej odpornej na wysokie obciążenia mechaniczne
- Możliwość dowolnego łączenia z korpusami

Opis

Nasada ze stali nierdzewnej jest w połączeniu z korpusem systemu modułowego KESSEL 200 przystosowana do odwodnienia punktowego wewnątrz pomieszczeń.

Wykonanie:

System: 200

Wymiary:

Wysokość: 112 mm

Cechy pokrywy:

Rodzaj pokrywy:	Ruszt drabinkowy
Materiał pokrywy:	Stal nierdzewna V2A
Klasa obciążenia:	M 125 (EN 1253-1)
Wysokość:	30 mm
Powierzchnia:	Zaprawiony
Blokada:	niezaryglowany

Kratka:

Długość ramy:	300 mm
Szerokość ramy:	300 mm

Kształt nasady:	Kwadratowa
Materiał nasady:	Stal nierdzewna V2A

