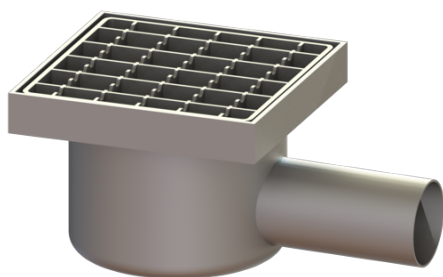


## Wpust remontowy Ferrofix DN 50, boczny, Kratka, L 15



### Dane produktowe

Nr art.: 59305  
GTIN: 4026092103012  
Grupa Rabatowa: 70

### Zalety

- Z wyjątkowo higienicznej stali nierdzewnej odpornej na wysokie obciążenia mechaniczne
- Idealny dla przemysłu spożywczego
- Kuchnie przemysłowe i baseny
- Z syfonem

### Opis

Wpust remontowy Ferrofix ze stali nierdzewnej jest wyposażony w boczny odpływ DN 50 oraz wymowany syfon.

### Wykonanie:

|                              |                        |
|------------------------------|------------------------|
| System:                      | 125                    |
| Syfon:                       | łącznie z              |
| Uszczelnienie na nasadzie:   | Krawędź przyłączeniowa |
| Wysokość zamknięcia wodnego: | 50 mm                  |

### Cechy ogólne:

|                           |    |
|---------------------------|----|
| Wielkość nominalna (DN):  | 50 |
| Średnica zewnętrzna (DA): | 50 |

### Wymiary:

|                          |        |
|--------------------------|--------|
| Długość:                 | 223 mm |
| Szerokość:               | 148 mm |
| Wysokość:                | 107 mm |
| maks. wysokość zabudowy: | 107 mm |

### Zbiornik:

|                  |      |
|------------------|------|
| Liczba odpływów: | 1 ST |
|------------------|------|

**Zbiornik / korpus podstawowy:**

Materiał korpusu wpustu: Stal nierdzewna 14301  
Wariant króćca: boczny

**Cechy pokrywy:**

Rodzaj pokrywy: Ruszt kratowy  
Materiał pokrywy: Stal nierdzewna V2A  
Klasa obciążenia: L 15 (EN 1253-1)  
Długość: 138 mm  
Szerokość: 138 mm  
Blokada: niezaryglowany

**Kratka:**

Długość ramy: 148 mm  
Szerokość ramy: 148 mm

Materiał nasady: Stal nierdzewna 14301  
Przepustowość (l/s) z nadpiętrzeniem 20 mm: 0,8 l/s