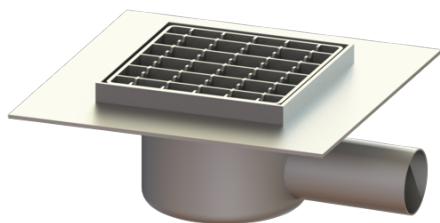


## Wpust remontowy Ferrofix Kołnierz do uszczelnień płynnymi masami uszczelniającymi lub folią, DN 50, boczny, Kratka



### Dane produktowe

Nr art.: 59315  
GTIN: 4026092103029  
Grupa Rabatowa: 70

### Zalety

- Z wyjątkowo higienicznej stali nierdzewnej odpornej na wysokie obciążenia mechaniczne
- Idealny dla przemysłu spożywczego
- Kuchnie przemysłowe i baseny
- Z syfonem

### Opis

Wpust remontowy Ferrofix ze stali nierdzewnej jest wyposażony w boczny odpływ DN 50 oraz wyjmowany syfon.

#### Wykonanie:

System:	125
Syfon:	łącznie z
Uszczelnienie na nasadzie:	Kołnierz do uszczelnień klejonych (odpowiedni do barier przeciwwilgociowych)
Wysokość zamknięcia wodnego:	50 mm

#### Cechy ogólne:

Wielkość nominalna (DN):	50
Średnica zewnętrzna (DA):	50

#### Wymiary:

Długość:	273 mm
Szerokość:	248 mm
Wysokość:	107 mm
maks. wysokość zabudowy:	107 mm

**Zbiornik:**

Liczba odpływów: 1 ST

**Zbiornik / korpus podstawowy:**

Materiał korpusu wpustu: Stal nierdzewna 14301  
Wariant króćca: boczny

**Cechy pokrywy:**

Rodzaj pokrywy: Ruszt kratowy  
Materiał pokrywy: Stal nierdzewna V2A  
Klasa obciążenia: L 15 (EN 1253-1)  
Długość: 138 mm  
Szerokość: 138 mm  
Blokada: niezaryglowany

**Kratka:**

Długość ramy: 148 mm  
Szerokość ramy: 148 mm

Materiał nasady: Stal nierdzewna 14301  
Przepustowość (l/s) z napiętrzeniem 20 mm: 0,8 l/s