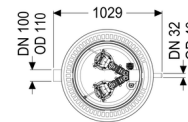
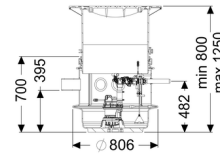
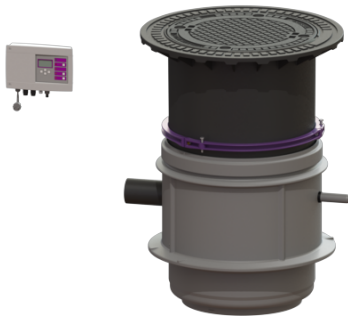


Przepompownia Aquapump Medium Duo, GTF 1200, 800-1250 mm, B



Dane produktowe

Nr art.: 826811B
 GTIN: 4026092045336
 Grupa Rabatowa: 60

Zalety

- Najwyższe bezpieczeństwo
- Elastyczna zabudowa
- System studzienki LW 600 do zabudowy w ziemi

Opis

Przepompownia do ścieków bez fekalii jest wyposażona w pompę zanurzeniową oraz zawór zwrotny. Za zbiornik służy system studzienki LW 600 z trwałego tworzywa sztucznego (PE-LLD) z otwartą komorą pompy z uniwersalnymi możliwościami podłączenia. Zamknięcia szybkoemocujące umożliwiają łatwe wyjęcie zintegrowanych komponentów.

Sterowanie następuje do wyboru przy pomocy przyjaznego dla użytkownika urządzenia sterującego, które można opcjonalnie poprzez kontakt bezpotencjałowy włączyć w system zarządzania budynkiem lub które może poprzez złącze GSM generować komunikaty zbiorcze o alarmach i zakłóceniach.

Rodzaj ścieków: Ścieki bez fekalii
 Sposób zabudowy: zabudowa w ziemi

Wykonanie:

Rodzaj urządzenia:	Urządzenie dwupompowe
Ustawienie:	Ustawienie mokre
Sterowanie pompą:	Urządzenie sterownicze
Zawór zwrotny:	zintegrowany
Uszczelka przelotowa do przewodu wentylacyjnego (DN):	100 mm
Uszczelka do przeprowadzenia przewodu rurowego (DN):	100 mm

Stan w momencie dostawy:

Zestaw modułowy do montażu w miejscu instalacji

Cechy ogólne:

Kolor: szary
Norma: EN 12050-2

Wymiary:

Długość: 806 mm
Szerokość: 806 mm

Zbiornik:

Liczba dopływów: 1 ST
Wielkość nominalna dopływu (DN): 150
Wielkość nominalna dopływu (DA): 160 mm
Odstęp między dnem rury dopływowej a dnem zbiornika: 400 mm
Odstęp między środkiem rury odpływowej a dnem zbiornika: 482 mm
Odstęp między środkiem rury dopływowej a dnem zbiornika: 455 mm
Przyłącze przejścia kablowego (DN): 100 mm
Przewód tłoczny: poziomy
Przewód tłoczny (DN): 32 mm
Przewód tłoczny (DA): 40 mm
Głębokość zabudowy: 800 - 1 250 mm
Przyłącze odpowietrzające (DN): 100 mm
Odporność na wodę gruntową od dolnej krawędzi dna: 2 000 mm
Szerokość w świetle zbiornika urządzenia (LW): 600 mm
Szerokość w świetle wjazdu (LW): 600 mm
System studzienek: LW 600

Możliwość regulacji wysokości: Nasada teleskopowa

Cechy pokrywy:

Rodzaj pokrywy: Pokrywa okrągła
Materiał pokrywy: Żeliwo szare
Kolor pokrywy: czarny
Klasa obciążenia: B 125 (EN 124)
Długość: 648 mm
Szerokość: 648 mm
Wysokość: 103 mm

Blokada: niezaryglowany

Przenośnik:

Pompa: GTF 1200
Liczba pomp: 2
maks. wydajność tłoczenia: 15,5 m³/h
maks. wysokość podnoszenia: 9 m
Tryb roboczy: S1
Pobór mocy P1: 1,4 kW
Pobór mocy P2: 0,84 kW
Prędkość obrotowa: 2 650 U/min
maks. temperatura tłoczonego medium (przy pracy stałej): 40 °C
Typ przyłącza: Wtyczka kodowana
Ciężar: 10 kg
Typ wirnika: Wolny przelot
Długość przewodu sieciowego pompy: 10 m
Prąd znamionowy: 6,2 A
Stopień ochrony pompy: IP 68 (3 m)
Klasa ochrony: I
Typ przewodu przyłączeniowego pompy: H07RN-F 3G 1,0 mm²
Nadzór temperatury: zintegrowany
Współczynnik mocy Cos phi: 0,98
Klasa izolacji: F

Sterowanie:

Urządzenie sterownicze: Comfort
Napięcie robocze: 230 V
Częstotliwość znamionowa: 50 Hz
System samodiagnozy (SDS): tak
Podtrzymywanie baterijne : tak
Wyświetlacz wielowierszowy: tak
Funkcja dziennika zdarzeń: tak
Złącze USB: tak
Złącze GSM: tak
Kontakt bezpotencjałowy: opcjonalny
wymagane zabezpieczenie (zabezpieczenie linii): C 16 A
Stopień ochrony urządzenia sterowniczego: IP 54
Długość przewodu sieciowego urządzenia sterującego: 1,4 m
Rodzaj pomiaru poziomu: pneumatyczny
Instrument do rozpoznania poziomu: Dzwon zanurzeniowy
Czujnik alarmowy: Sonda optyczna