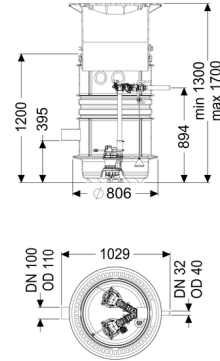
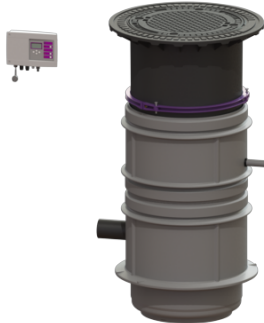


Przepompownia Aquapump Medium Duo, GTF 1200, 1300-1750 mm, B



Dane produktowe

Nr art.: 826821B
GTIN: 4026092045657
Grupa Rabatowa: 60

Zalety

- Najwyższe bezpieczeństwo
- Elastyczna zabudowa
- System studzienki LW 600 do zabudowy w ziemi

Opis

Przepompownia do ścieków bez fekaliiów jest wyposażona w pompę zanurzeniową oraz zawór zwrotny. Za zbiornik służy system studzienki LW 600 z trwałego tworzywa sztucznego (PE-LLD) z otwartą komorą pompy z uniwersalnymi możliwościami podłączenia. Zamknięcia szybko mocujące umożliwiają łatwe wyjęcie zintegrowanych komponentów.

Sterowanie następuje do wyboru przy pomocy przyjaznego dla użytkownika urządzenia sterującego, które można opcjonalnie poprzez kontakt bezpotencjałowy włączyć w system zarządzania budynkiem lub które może poprzez złącze GSM generować komunikaty zbiorcze o alarmach i zakłóceniach.

Rodzaj ścieków: Ścieki bez fekaliiów
Sposób zabudowy: zabudowa w ziemi

Wykonanie:

Rodzaj urządzenia: Urządzenie dwupompowe
Ustawienie: Ustawienie mokre
Sterowanie pompą: Urządzenie sterownicze
Zawór zwrotny: zintegrowany
Uszczelka przelotowa do przewodu wentylacyjnego (DN): 100 mm

Uszczelka do przeprowadzenia przewodu rurowego (DN):	100 mm
Stan w momencie dostawy:	Zestaw modułowy do montażu w miejscu instalacji

Cechy ogólne:

Kolor:	szary
Norma:	EN 12050-2

Wymiary:

Długość:	806 mm
Szerokość:	806 mm

Zbiornik:

Liczba dopływów:	1 ST
Wielkość nominalna dopływu (DN):	150
Wielkość nominalna dopływu (DA):	160 mm
Odstęp między dnem rury dopływowej a dnem zbiornika:	400 mm
Odstęp między środkiem rury odpływowej a dnem zbiornika:	894 mm
Odstęp między środkiem rury dopływowej a dnem zbiornika:	455 mm
Przyłącze przejścia kablowego (DN):	100 mm
Przewód tłoczny:	poziomy
Przewód tłoczny (DN):	32 mm
Przewód tłoczny (DA):	40 mm
Głębokość zabudowy:	1 300 - 1 750 mm
Przyłącze odpowietrzające (DN):	100 mm
Odporność na wodę gruntową od dolnej krawędzi dna:	2 000 mm
Szerokość w świetle zbiornika urządzenia (LW):	600 mm
Szerokość w świetle wjazdu (LW):	600 mm
System studzienek:	LW 600
Możliwość regulacji wysokości:	Nasada teleskopowa

Cechy pokrywy:

Rodzaj pokrywy:	Pokrywa okrągła
Materiał pokrywy:	Żeliwo szare
Kolor pokrywy:	czarny
Klasa obciążenia:	B 125 (EN 124)
Długość:	648 mm

Szerokość:	648 mm
Wysokość:	103 mm
Blokada:	niezaryglowany

Przenośnik:

Pompa:	GTF 1200
Liczba pomp:	2
maks. wydajność tłoczenia:	15,5 m ³ /h
maks. wysokość podnoszenia:	9 m
Tryb roboczy:	S1
Pobór mocy P1:	1,4 kW
Pobór mocy P2:	0,84 kW
Prędkość obrotowa:	2 650 U/min
maks. temperatura tłoczonego medium (przy pracy stałej):	40 °C
Typ przyłącza:	Wtyczka kodowana
Ciężar:	10 kg
Typ wirnika:	Wolny przelot
Długość przewodu sieciowego pompy:	10 m
Prąd znamionowy:	6,2 A
Stopień ochrony pompy:	IP 68 (3 m)
Klasa ochrony:	I
Typ przewodu przyłączeniowego pompy:	H07RN-F 3G 1,0 mm ²
Nadzór temperatury:	zintegrowany
Współczynnik mocy Cos phi:	0,98
Klasa izolacji:	F

Sterowanie:

Urządzenie sterownicze:	Comfort
Napięcie robocze:	230 V
Częstotliwość znamionowa:	50 Hz
System samodiagnozy (SDS):	tak
Podtrzymywanie baterijne :	tak
Wyświetlacz wielowierszowy:	tak
Funkcja dziennika zdarzeń:	tak
Złącze USB:	tak
Złącze GSM:	tak
Kontakt bezpotencjałowy:	opcjonalny
wymagane zabezpieczenie (zabezpieczenie linii):	C 16 A
Stopień ochrony urządzenia sterowniczego:	IP 54
Długość przewodu sieciowego urządzenia sterującego:	1,4 m
Rodzaj pomiaru poziomu:	pneumatyczny
Instrument do rozpoznania poziomu:	Dzwon zanurzeniowy
Czujnik alarmowy:	Sonda optyczna