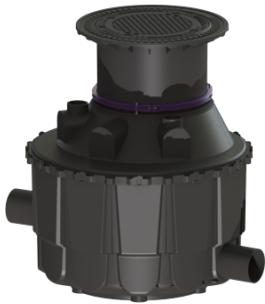


Studzienka do pobierania próbek Typ München, DN 200, Klasa B



Dane produktowe

Nr art.: 915763/120B-1000

GTIN: 4026092055489

Grupa Rabatowa: 60

Opis

Studzienka do pobierania próbek do zabudowy w ziemi, przepływowa, z dopływem i odpływem do podłączenia do rury SML wg DIN 19522, nasadą z pierścieniem zaciskowym i kluczem do wyjmowania

Cechy ogólne:

Materiał: PE-HD
Kolor: czarny

Wymiary:

Długość: 1 600 mm

Zbiornik:

Wielkość nominalna dopływu (DN): 100 mm
Wielkość nominalna odpływu (DN): 200 mm
Odstęp między dnem rury dopływowej a dnem zbiornika: 275 mm
Odstęp między dnem rury odpływowej a dnem zbiornika: 100 mm
Głębokość zabudowy: 880 - 1330 mm
Szerokość w świetle zbiornika urządzenia (LW): 1 200
Szerokość w świetle wjazdu (LW): 610

Możliwość regulacji wysokości: Nasada teleskopowa

Cechy pokrywy:

Rodzaj pokrywy:	Pokrywa
Materiał pokrywy:	Żeliwo szare
Kolor pokrywy:	czarny
Klasa obciążenia:	B 125 (EN 124)
Szczelność:	odporny na przenikanie zapachów
Spadek:	160 mm